

نمو السكان وتوزيعهم في بلدنا

لنتفاعل:

- في رأيك لماذا يزداد عدد أفراد عائلتك على مر السنين؟
- وما الأسباب التي تدفع بعض الأشخاص للعيش في أماكن معينة؟ هل هي أسباب طبيعية أم بشرية؟



لنتعلم

أولاً: التعداد السكاني في مصر:

- مصر من أقدم الدول العربية التي أجرت تعدادًا سكانيًا في العالم:

فقد قامت مصر بتعداد للسكان

آخر تعداد سكاني ٢٠١٧

بلغ عدد السكان
٩٤,٨ مليون نسمة

أول تعداد سكاني ١٨٨٢ م

حيث بلغ سكان مصر
٦,٧ مليون نسمة

نلاحظ:



- أن عدد سكان مصر تضاعف ١٤ ضعفًا تقريبًا في الفترة من عام ١٨٨٢ إلى عام ٢٠١٧.
- نستنتج من ذلك أن عدد سكان مصر في نمو مستمر.
- لذلك تأتي مصر في المرتبة:

الرابعة عشرة عالمياً
من حيث عدد السكانالثالثة إفريقياً
من حيث عدد السكان

- يقوم الجهاز المركزي للتعبئة العامة والإحصاء بعمل التعدادات السكانية.

تدريبات من الكتاب المدرسي



- 1 وضح كيف تؤثر زيادة عدد السكان على الخدمات التي تقدم للسكان.
- 2 وضح كيف تفيد بيانات التعدادات السكانية في الدولة المصرية في التخطيط للمستقبل.

ثانيًا

النمو السكاني في مصر:

حدث النمو السكاني

بم تفسر؟

الهجرة

انتقال الأفراد من مكان إلى آخر

الزيادة الطبيعية

الفرق بين المواليد والوفيات في فترة زمنية معينة

الزيادة الطبيعية

تأثرت الزيادة الطبيعية في مصر

بم تفسر؟

بسبب:

بم تفسر؟

انخفاض عدد المواليد في مصر

انخفاض عدد الوفيات في مصر

بسبب:

- زيادة الوعي لدى الشباب بتنظيم الأسرة.
- الحد من ظاهرة الزواج المبكر.

بسبب:

- التقدم الطبي.
- الرعاية الصحية.

الهجرة

أنواعها

الهجرة الداخلية:

- بين المحافظات داخل الدولة.

الهجرة الخارجية:

- بين مصر ودول العالم.

أسباب الهجرة

بم تفسر؟

يهاجر السكان من مكان لآخر

- للبحث عن فرص عمل.
- تحسين مستوى المعيشة.
- من أجل التعليم.

نتائج الهجرة

تؤدي الهجرة إلى:

- زيادة الكثافة السكانية في المناطق المستقبلية للسكان.
- زيادة الضغط على الخدمات العامة.
- ظهور العشوائيات.

تلاحظ:



- القاهرة والإسكندرية من المحافظات الجاذبة للسكان في مصر حيث يهاجر إليهما السكان من معظم المحافظات الأخرى.

ثالثاً الكثافة السكانية في مصر:

ثالثاً

الكثافة السكانية:

❖ هي النسبة بين عدد السكان والمساحة التي يعيشون عليها.

❖ خريطة توزيع سكان مصر:



خريطة توزيع سكان مصر

من الخريطة التالية نلاحظ الآتي أن اختلاف الألوان في خريطة توزيع سكان مصر يشير إلى اختلاف الكثافة السكانية بين محافظات مصر حيث توجد:

محافظات تزداد بها الكثافة السكانية

بم تفسر؟ محافظات الوادي والدلتا

بسبب:

- استواء السطح .
- توافر المياه العذبة وخصوبة التربة .
- توافر الخدمات وسهولة المواصلات .

محافظات يقل بها التركز السكاني

بم تفسر؟ محافظات الحدود الصحراوية

- بسبب:
- عدم استواء السطح .
 - ندرة المياه العذبة .
 - نقص الخدمات .

نلاحظ:



- تعد مدينتنا القاهرة والجيزة أكثر مدن مصر ازدهامًا بالسكان.
- محافظات الحدود الصحراوية التي يقل بها السكان هي: شمال سيناء - جنوب سيناء - الوادي الجديد - مطروح - البحر الأحمر.

جهود الدولة لحل مشكلة الكثافة السكانية في الوادي والدلتا:

- 1 بناء مدن جديدة.
- 2 استصلاح الصحراء.
- 3 توفير الخدمات (الصحية والتعليمية والأمنية) في المحافظات الصحراوية.



ملخص الدرس الأول

١- التعداد السكاني في مصر:

- مصر من أقدم الدول التي أجرت تعدادًا للسكان في العالم.
- تضاعف عدد السكان ١٤ ضعفًا تقريبًا بين تعداد ١٨٨٢ م وتعداد ٢٠١٧ م.
- تحتل مصر المرتبة الثالثة إفريقياً والرابعة عشرة عالميًا من حيث عدد السكان.

٢- النمو السكاني في مصر:

الزيادة الطبيعية

- هي الفرق بين أعداد المواليد وأعداد الوفيات في فترة معينة.

الهجرة

٣- نتائج الهجرة

- زيادة الكثافة السكانية في المناطق المستقبلية للسكان.
- زيادة الضغط على الخدمات العامة.
- ظهور العشوائيات.

٢- أسباب الهجرة

- البحث عن فرص عمل.
- تحسين مستوى المعيشة.
- من أجل التعليم.

١- أنواع الهجرة

- هجرة داخلية.
- هجرة خارجية.

٣- الكثافة السكانية في مصر:

- هي النسبة بين عدد السكان ومساحة الأرض التي يعيشون عليها.

٢- محافظات الحدود الصحراوية

تنخفض فيها الكثافة السكانية بسبب:

- ١- ندرة المياه العذبة.
- ٢- نقص الخدمات.
- ٣- عدم استواء السطح.

١- محافظات الوادي والدلتا

ترتفع فيها الكثافة السكانية بسبب:

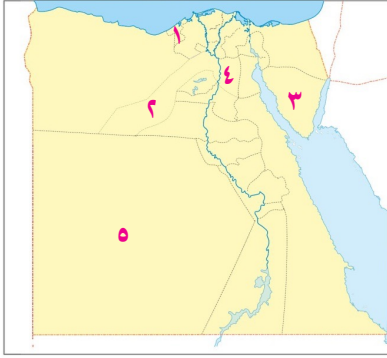
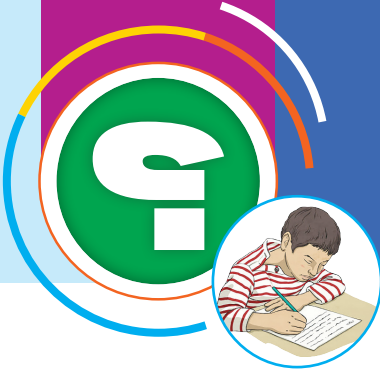
- ١- توافر المياه العذبة والتربة الخصبة.
- ٢- توافر الخدمات وسهولة المواصلات.
- ٣- استواء السطح.

جهود الدولة لحل مشكلة الكثافة السكانية المرتفعة في الوادي والدلتا:

- بناء المدن الجديدة.
- توفير الخدمات (الصحية والتعليمية والأمنية وغيرها في المحافظات الصحراوية).

تدريبات الدرس الأول

(نمو السكان وتوزيعهم في بلدنا)



١ لاحظ الخريطة الآتية، ثم أجب:

- ١ من محافظات مصر الجاذبة للسكان
- ٢ من أكثر محافظات مصر سكانا
- ٣ محافظة يقل بها السكان
- ٤ محافظة مزدحمة بالسكان
- ٥ محافظة يقل بها السكان

٢ أكمل العبارات الآتية بكلمات مناسبة:

(جنوب سيناء - المدن الجديدة - القاهرة - كثافة سكانية - تعداد سكاني - العشوائيات -
الزيادة الطبيعية)

- ١ يقل تركيز السكان في محافظة بسبب ندرة المياه العذبة، وعدم استواء السطح.
- ٢ الفرق بين معدل المواليد والوَفَيَات يسمى
- ٣ النسبة بين عدد سكان مصر ومساحة أرضها يسمى
- ٤ يقوم الجهاز المركزي للتعبئة العامة والإحصاء بعمل سكاني.
- ٥ الهجرة من الريف إلى المدن أدت إلى ظهور
- ٦ تعد مدينة أكثر المدن ازدحامًا بالسكان.
- ٧ من جهود الدولة لحل مشكلة الكثافة السكانية بناء

٣ اكتب كلمة (صواب) أمام العبارة الصحيحة، وكلمة (خطأ) أمام العبارة غير الصحيحة:

- ١ يعيش معظم سكان مصر على ضفاف نهر النيل. ()
- ٢ تعمل الدولة المصرية على توفير الخدمات الصحية والتعليمية في المحافظات الحضرية. ()
- ٣ الكثافة السكانية هي النسبة بين عدد السكان ومساحة الأرض التي يعيشون عليها. ()
- ٤ توافر الخدمات والمواصلات من أسباب زيادة السكان في محافظات الوادي والدلتا. ()
- ٥ يتم توزيع السكان على محافظات مصر بالتساوي. ()
- ٦ تؤدي الهجرة إلى قلة الكثافة السكانية في المناطق المستقبلية للسكان. ()
- ٧ تؤدي الهجرة الخارجية إلى زيادة الضغط على الخدمات العامة. ()

- ٨ الهجرة الخارجية تؤدي إلى زيادة العشوائيات. ()
- ٩ انخفاض عدد المواليد في مصر نتيجة زيادة الوعي لدى الشباب بتنظيم الأسرة. ()
- ١٠ الرعاية الصحية أدت إلى زيادة أعداد الوَفَيَات في مصر. ()

٤ ضع خطًا تحت الإجابة الصحيحة مما بين القوسين:

- ١ يتركز معظم سكان مصر في محافظات
(الحدود الصحراوية - الوادي والدلتا - سيناء - قناة السويس)
- ٢ أحد العوامل الطبيعية التي أدت إلى تركيز السكان في محافظات الوادي والدلتا:
(التربة الخصبة - سهولة المواصلات - توافر الخدمات - وعورة السطح)
- ٣ يزيد إنجاب الأطفال في المناطق.....
(المدنية - الصحراوية - الحضرية - الريفية)
- ٤ زيادة أعداد السكان بسبب الزيادة الطبيعية والهجرة يسمى.....
(تعدادًا سكانيًا - نموًا سكانيًا - كثافة سكانية - مشكلة سكانية)
- ٥ أدى التقدم الطبي والرعاية الصحية إلى.....
(قلة المواليد - زيادة الوَفَيَات - زيادة المواليد - قلة الوَفَيَات)
- ٦ إذا أردت زيارة أكبر المحافظات المصرية ازدحامًا بالسكان فعليك بزيارة مدينة.....
(القاهرة - الإسكندرية - جنوب سيناء - المنيا)
- ٧ تضاعف عدد سكان مصر من ١٨٨٢م وحتى ٢٠١٧م ضعفاً. (١٢ - ١٤ - ١٦ - ١٨)
- ٨ تحتل مصر المرتبة إفريقياً في عدد السكان. (الأولى - الثانية - الثالثة - الرابعة)
- ٩ كل مما يأتي من أسباب انخفاض عدد المواليد ما عدا.....
(زيادة الوعي لدى الشباب - الزواج المبكر - الرعاية الصحية - التقدم الطبي)
- ١٠ هجرة سكان المناطق الريفية إلى المدن أدت إلى.....
(توفير الخدمات - ظهور العشوائيات - حل المشكلة السكانية - التقدم الطبي)

٥ اكتب ما تشير إليه العبارات الآتية:

- ١ دولة تعد من أقدم الدول في إجراء تعداد سكاني.
- ٢ زيادة عدد السكان في فترة زمنية معينة.
- ٣ الفرق بين عدد المواليد وعدد الوَفَيَات في فترة زمنية معينة.
- ٤ انتقال الأفراد من مكان لآخر.
- ٥ انتقال الأفراد بين المحافظات داخل الدولة.
- ٦ انتقال الأفراد بين مصر ودول العالم.

- ٧ النسبة بين عدد السكان ومساحة الأرض التي يعيشون عليها.
- ٨ الجهة المسؤولة عن إجراء تعداد سكاني في مصر.

٦ صوّب ما تحته خط:

- ١ انتقال الأفراد من مكان إلى آخر يسمى الزيادة الطبيعية.
- ٢ مصر هي الأولى إفريقيًا من حيث عدد السكان.
- ٣ نتيجة التقدم الطبي انخفض معدل المواليد.
- ٤ تعد محافظتا القاهرة والإسكندرية من المحافظات الطاردة للسكان.
- ٥ الزيادة الطبيعية هي زيادة عدد السكان خلال فترة زمنية معينة.
- ٦ جنوب سيناء أكثر المدن المصرية ازدحامًا بالسكان.
- ٧ نتيجة لندرة المياه العذبة تنخفض الكثافة السكانية في الجيزة.
- ٨ توافر الخدمات وسهولة المواصلات تؤدي إلى ارتفاع الكثافة السكانية في محافظات الحدود الصحراوية.

٧ بم تفسر...؟

- ١ انخفاض معدل المواليد في مصر.
- ٢ انخفاض معدل الوفيات في مصر.
- ٣ هجرة السكان من مكان لآخر.
- ٤ ارتفاع الكثافة السكانية في الوادي والدلتا.
- ٥ انخفاض الكثافة السكانية في محافظات الحدود الصحراوية.
- ٦ ظهور العشوائيات في المدن.

٨ ما النتائج المترتبة على...؟

- ١ الحد من ظاهرة الزواج المبكر في مصر.
- ٢ تقدم الرعاية الطبية والصحية في مصر.
- ٣ هجرة السكان من الريف إلى المدن.
- ٤ توافر الخدمات والمياه العذبة في محافظات الوادي والدلتا.
- ٥ قلة الخدمات ونقص فرص العمل في محافظات الحدود الصحراوية.

٩ ما العلاقة بين ...؟

- ١ هجرة السكان - العشوائيات.
- ٢ الرعاية الصحية - عدد الوَفَيَات.
- ٣ توافر الخدمات - الكثافة السكانية.

١٠ دلل على صحة العبارات الآتية:

- ١ العادات والتقاليد الخاطئة لها دور في النمو السكاني.
- ٢ للدولة جهود في حل مشكلة الكثافة السكانية في الوادي والدلتا.
- ٣ اختلاف الكثافة السكانية بين محافظات مصر.

١١ أكمل الجدول التالي:

الهجرة	الزيادة الطبيعية	وجه المقارنة
		التعريف

١٢ أسئلة متنوعة:

- ١ اكتب مقترحًا للحد من هجرة سكان الريف إلى المدن.

.....

- ٢ ما رأيك في الموقف التالي؟

في إحدى القرى المصرية تزوج شاب ويرغب فى إنجاب ثمانية أطفال.

.....

- ٣ ماذا تتوقع إذا حرص المصريون على تنظيم الأسرة؟

.....

- ٤ في رأيك كيف تؤثر زيادة وقلة عدد المواليد على الكثافة السكانية؟

.....



امتحان الملتقى الأول

1 لاحظ الصورة، ثم أكمل العبارات مما بين الأقواس:



(الجيزة - بناء مدن جديدة - عشوائيات - المدن)

- ١ الصورة تمثل منطقة
- ٢ تنشأ الصورة نتيجة الهجرة إلى
- ٣ من الممكن رؤية الصورة في محافظة
- ٤ من جهود الدولة لحل المشكلة

٢ اكتب كلمة (صواب) أمام العبارة الصحيحة، وكلمة (خطأ) أمام العبارة غير الصحيحة:

- ١ البحث عن فرص عمل من أسباب الهجرة الداخلية والخارجية. ()
- ٢ محافظة جنوب سيناء من أكثر المحافظات جذباً للسكان. ()
- ٣ توافر الخدمات يؤدي إلى زيادة الكثافة السكانية في المحافظات الحدودية. ()
- ٤ تعد مدينتا القاهرة والجيزة من أكثر المحافظات الطاردة للسكان في مصر. ()

٣ اختر الإجابة الصحيحة مما بين الأقواس:

- ١ إذا أردت زيارة محافظة يتوافر بها الخدمات وفرص العمل
- (الإسكندرية - أسوان - جنوب سيناء - شمال سيناء)
- ٢ كل مما يأتي من عوامل تركيز السكان في الوادي والدلتا ما عدا
- (سهولة المواصلات - توافر الخدمات - خصوبة التربة - عدم استواء السطح)
- ٣ من الجهود التي قامت بها الدولة لحل مشكلة الكثافة السكانية
- (توفير الخدمات - تشجيع الهجرة الداخلية - تشجيع الزواج المبكر - زيادة الجريمة)
- ٤ تزداد الكثافة السكانية بزيادة
- (تنظيم الأسرة - ندرة المياه - عدد السكان - بناء المدن)
- ٥ النسبة بين عدد السكان ومساحة الأرض التي يعيشون عليها
- (النمو السكاني - الكثافة السكانية - الزيادة الطبيعية - الهجرة)

٤ أجب عما يأتي:

١ اكتب تفسيراً واحداً لمحافظة الإسكندرية من المحافظات الجاذبة للسكان.

.....

٢ ما النتائج المترتبة على عدم استواء السطح في محافظة جنوب سيناء.

.....



امتحان الملتقى الثاني

١ أمامك خريطة صماء لمصر، وضع عليها ما يأتي:



- ١ يشير رقم (١) إلى منطقة مزدحمة بالسكان
- ٢ يشير رقم (٢) محافظة يقل بها السكان
- ٣ يشير رقم (٣) محافظة جاذبة للسكان

٢ أكمل العبارات الآتية مما بين الأقواس:

(الجهاز المركزي للتعبئة والإحصاء - مصر - تنظيم الأسرة - الوادي والدلتا)

- ١ زيادة الوعي لدى الشباب بـ أدى إلى انخفاض معدل المواليد.
- ٢ من أقدم الدول في عمل تعداد سكاني
- ٣ المسئول عن إجراء التعداد السكاني في مصر هو
- ٤ توافر المياه العذبة وخصوبة التربة من أسباب ارتفاع الكثافة السكانية في

٣ صوب ما تحته خط:

- ١ نتيجة الرعاية الصحية انخفض معدل المواليد.
- ٢ من جهود المواطنين لحل مشكلة الكثافة السكانية في الوادي والدلتا بناء المدن الجديد.
- ٣ محافظة الوادي الجديد من الجاذبة للسكان.
- ٤ الهجرة الخارجية هي انتقال الفرد بين المحافظات.

٤ أجب عما يأتي:

- ١ اكتب مقترحًا للحد من الهجرة من الريف للمدن.

- ٢ حدد وجه الشبه والاختلاف بين الزيادة الطبيعية والهجرة.

الهرم السكاني في مصر

لنتفاعل:

- يتنوع سكان مصر من حيث العمر ومن حيث النوع (ذكور وإناث) في رأيك، كيف يؤثر ذلك على التنمية في المجتمع؟ وما أهمية معرفة الدولة بهذه البيانات عن السكان؟



لنتعلم

أولاً: التركيب السكاني:

- يوفر التعداد السكاني معلومات دقيقة عن عدد السكان



ما النتائج؟

- وتوزيعهم والتركيب النوعي والعمرى والأنشطة الاقتصادية
- مما يساعد في التخطيط الجيد للتنمية وتقدم المجتمع.

أنواع التركيب السكاني

التركيب العمري

تقسيم السكان حسب الفئات العمرية.

التركيب النوعي

تقسيم السكان حسب النوع (ذكور - إناث)

تدريبات من الكتاب المدرسي



٣ عبر عن رأيك في المواقف التالية:

- الأفراد الذين يقدمون بيانات غير صحيحة لمندوب التعداد.

.....

- شخص ينتحل شخصية مسئول التعداد ويطلب معلومات عن أسرته.

.....

٤ ما الجهة المسئولة عن التعداد السكاني في مصر؟

.....

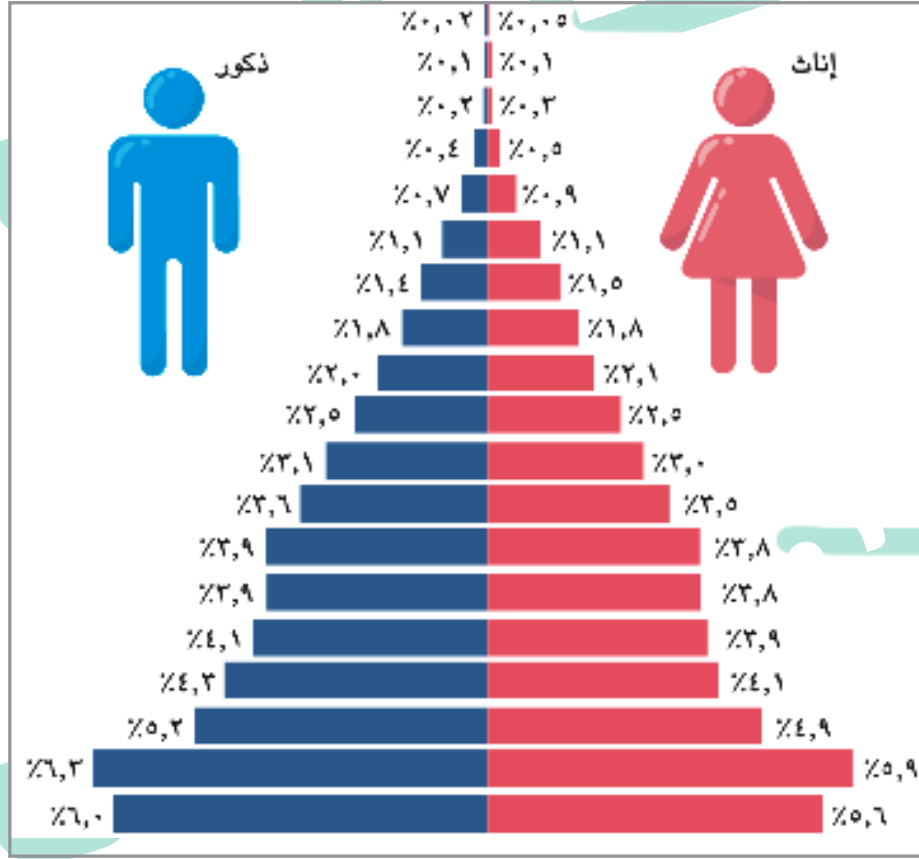
٥ ما أهمية التعداد السكاني للفرد والمجتمع؟

.....

ثانيًا الهرم السكاني في مصر:

« الهرم السكاني:

❖ عبارة عن رسم بياني يوضح توزيع السكان من حيث التركيب العمري والتركيب النوعي.



❖ يتم تمثيل بيانات التركيب النوعي والعمري للسكان في شكل الهرم السكاني.

1 التركيب العمري:

❖ عند دراسة الهرم السكاني في مصر استنادًا لتقديرات عام ١٩٢٢م نستنتج منه:

الفئة	كبار السن	سن العمل	صغار السن
المكان	قمة الهرم	منتصف الهرم	قاعدة الهرم
العمر	من ٦٥ سنة فأكثر تمثل ٥,٤% من السكان.	سن العمل من ١٥ إلى ٦٤ سنة تمثل حوالي ٦٠,٧%.	من ١٠ إلى ١٤ سنة تمثل ثلث السكان
الخصائص	هي فئة غير منتجة. تحتاج إلى رعاية صحية واجتماعية.	وهي فئة منتجة تعول كبار السن وصغار السن	وهي فئة غير منتجة وتحتاج إلى الرعاية

نلاحظ:



- من المتوقع أن تزداد نسبة كبار السن في المستقبل نتيجة ارتفاع مستوى الرعاية الصحية والاجتماعية.

التركيب النوعي:

٢

ينقسم الهرم إلى نصفين

النصف الأيسر

خاص بالذكور ونسبتهم ٥٠,٦ %

النصف الأيمن

خاص بالإناث وتبلغ نسبتهن ٤٩,٤ %

نلاحظ:



- مثال: الفئة العمرية من ٠:٤ سنوات يمثل الذكور نحو ٦ % أما الإناث ٥,٦ % وعليه نستنتج أن هذه الفئة العمرية تمثل ١١,٦ % من إجمالي سكان مصر.

ثالثاً اشكال الهرم السكاني:

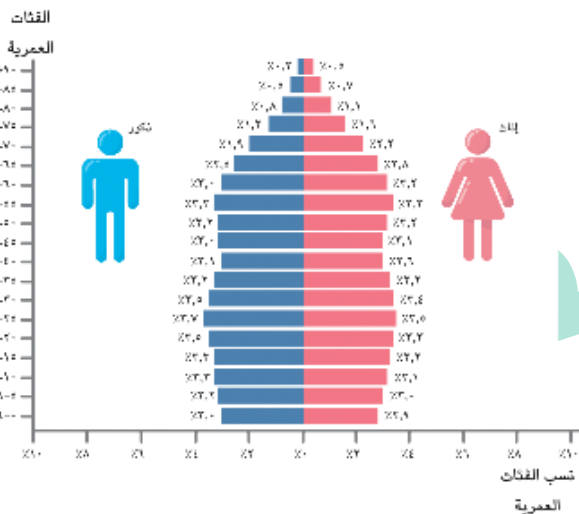
ثالثاً

- يختلف الهرم السكاني من دولة إلى أخرى تبعاً للنمو السكاني بها فهناك:

بم تفسر؟

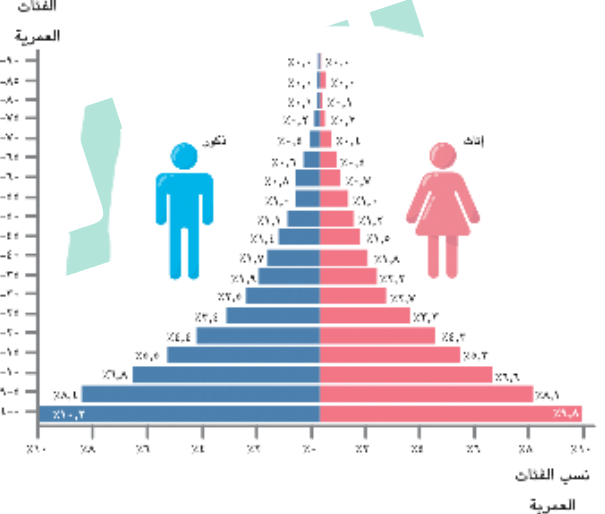
الهرم السكاني ذو القاعدة الضيقة

نتيجة: انخفاض عدد المواليد.



الهرم السكاني ذو القاعدة العريضة

نتيجة: زيادة عدد المواليد.



نلاحظ:



- الهرم السكاني لمصر يتسم بالقاعدة العريضة **بم تفسر**؟
- **بسبب** ارتفاع معدل المواليد نتيجة الرعاية الصحية.

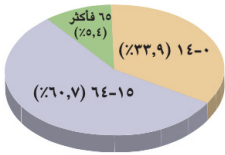
بم تفسر؟

أهمية دراسة الهرم السكاني:

- تساعد بيانات الهرم السكاني على: تقدير الاحتياجات المختلفة لكل فئة عمرية في الحاضر والمستقبل من تعليم وصحة ومرافق وفرص عمل.

جهود الدولة المصرية في دعم فئات الهرم السكاني:

- قامت الحكومة المصرية بإصدار قوانين بحظر تشغيل الأطفال في جميع الأعمال قبل إتمام تجاوزهم التعليم الأساسي أو قبل بلوغهم سن الـ ١٥ عامًا.
- قرار بمد سن التقاعد عن العمل إلى (سن المعاش).



نسب فئات السكان في مصر

تدريبات من الكتاب المدرسي



- ١ حدد أي الفئات تمثل النسبة الأكبر من سكان مصر، وما دلالة ذلك؟
- ٢ كم تبلغ نسب الأطفال دون سن الـ ١٥ عامًا؟ وما احتياجات تلك الفئة؟ وكيف يمكن للدولة توفيرها؟
- ٣ في رأيك، ما الذي يمكن أن يقدمه صغار السن وكبار السن لدعم اقتصاد بلدنا؟
- ٤ ما الآثار السلبية التي تترتب على عمل الأطفال في سن صغيرة؟

للاطلاع فقط

نصوص إثرائية من الكتاب المدرسي على الدرس الثاني:

التركيب الاقتصادي لسكان مصر:

- هناك أنواع أخرى من التركيب السكاني، منها **التركيب الاقتصادي**، ويقصد به تصنيف السكان حسب النشاط الاقتصادي الذي يمارسونه. **وفقاً لبيانات الجهاز المركزي عام ٢٠٢٠م:**
- يعمل نحو ربع القوة العاملة بالنشاط **الزراعي**. • ٢٣٪ في **التجارة**. • ١٣٪ في **الصناعة**.
- **باقي القوة العاملة** يعملون في الخدمات كالتعليم والصحة والسياحة والأمن.
- **س** كيف يؤثر التركيب الاقتصادي على خطط التنمية في مصر؟



ملخص الدرس الثاني

أنواع التركيب السكاني:

٢- التركيب العمري

• هو توزيع السكان حسب الفئات العمرية.

١- التركيب النوعي

• هو تصنيف السكان حسب النوع إلى ذكور وإناث.

الهرم السكاني:

• هو رسم بياني يوضح توزيع السكان من حيث التركيب النوعي والعمرى.

فئات السكان في مصر:

• الهرم السكاني لمصر يتسم بالقاعدة العريضة:

٣- قاعدة الهرم

• صغار السن (٠ - ١٤ سنة) ونسبتهم ثلث سكان مصر.

٢- منتصف الهرم

• الأشخاص الذين في سن العمل (١٥ - ٦٤ سنة) ونسبتهم ٦٠,٧٪ من سكان مصر.

١- قمة الهرم

• كبار السن (٦٥ سنة - فأكثر) ونسبتهم ٥,٤٪ من سكان مصر.

ينقسم الهرم السكاني إلى نصفين:

- نصف يختص بإحصاءات الإناث وهو إلى اليمين.
- نصف يختص بإحصاءات الذكور وهو إلى اليسار.

أشكال الهرم السكاني:

• يختلف شكل الهرم السكاني من دولة إلى أخرى تبعًا للنمو السكاني:

٢- الهرم السكاني ذو القاعدة الضيقة

• نتيجة انخفاض عدد المواليد.

١- الهرم السكاني ذو القاعدة العريضة

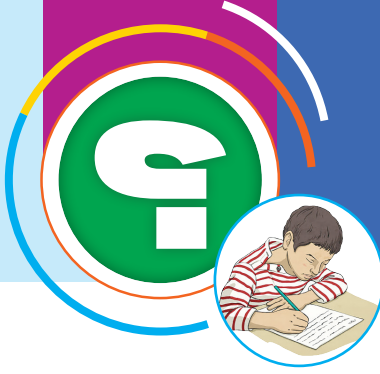
• نتيجة زيادة عدد المواليد.

أهمية الهرم السكاني:

- يساعدنا على تقدير الاحتياجات المختلفة لكل فئة عمرية في الحاضر والمستقبل من تعليم وصحة ومرافق وفرص عمل.

تدريبات الدرس الثاني

(الهرم السكاني لمصر)



١ أكمل العبارات الآتية بكلمات مناسبة:

(ضيقة - كبار السن - الهرم السكاني - صغار السن - النمو السكاني - منتجة - الإناث - العمرية)

- ١ تأتي في قاعدة الهرم السكاني فئة
- ٢ يختص النصف الأيمن من الهرم السكاني بإحصاءات
- ٣ التركيب العمري هو تقسيم السكان حسب الفئات
- ٤ إذا انخفض عدد المواليد فهذا يعني أن الهرم السكاني ذو قاعدة
- ٥ زيادة الرعاية الصحية والاجتماعية أدت إلى زيادة فئة
- ٦ فئة منتصف الهرم السكاني فئة
- ٧ رسم بياني يوضح توزيع السكان من حيث النوع والعمر.
- ٨ يختلف شكل الهرم السكاني من دولة لأخرى بسبب اختلاف

٢ اكتب كلمة (صواب) أمام العبارة الصحيحة وكلمة (خطأ) أمام العبارة غير الصحيحة:

- ١ الهرم السكاني عبارة عن رسم بياني يوضح توزيع الكثافة السكانية في مصر. ()
- ٢ تتمثل فئة صغار السن في أسفل الهرم السكاني. ()
- ٣ تصنيف السكان من حيث ذكور وإناث يعرف بالتركيب العمري. ()
- ٤ إذا انخفض عدد المواليد يتسم الهرم السكاني بالقاعدة العريضة. ()
- ٥ تأتي فئة صغار السن في قمة الهرم السكاني. ()
- ٦ التركيب العمري هو تقسيم السكان حسب الفئات العمرية. ()
- ٧ الهرم السكاني لمصر من النوع ذي القاعدة الضيقة. ()
- ٨ يساعد الهرم السكاني في تحديد احتياجات الدولة من المدارس. ()
- ٩ توجد الفئة المنتجة في قمة الهرم السكاني. ()

٣ ضع خطاً تحت الإجابة الصحيحة مما بين القوسين:

- ١ تأتي في قاعدة الهرم السكاني فئة
- (صغار السن - كبار السن - الشباب - قوة العمل)

- ٢ تصنيف السكان إلى أطفال وكبار وشباب يسمى التركيب
(النوعي - الاقتصادي - اللغوي - العمري)
- ٣ يختص النصف الأيسر من الهرم السكاني باحصاءات
(الإناث - الذكور - صغار السن - كبار السن)
- ٤ رسم بياني يوضح توزيع السكان من حيث التركيب النوعي والعمري يعرف بـ
(الهرم السكاني - النمو السكاني - الكثافة السكانية - المشكلة السكانية)
- ٥ إذا انخفض عدد المواليد فهذا يعني أن الهرم السكاني ذو قاعدة
(ضيقة - عريضة - متسعة - صغيرة)
- ٦ يختلف شكل الهرم السكاني من دولة إلى أخرى تبعًا لـ
(الهرم السكاني - النمو السكاني - الكثافة السكانية - المشكلة السكانية)
- ٧ منتصف الهرم السكاني تمثل فئة
(كبار السن - صغار السن - سن العمل - الذكور)
- ٨ فئة غير منتجة توجد في قمة الهرم السكاني
(كبار السن - صغار السن - سن العمل - الذكور)

٤ اكتب ما تشير إليه العبارات الآتية:

- ١ تصنيف السكان إلى ذكور وإناث.
- ٢ تقسيم السكان حسب الفئات العمرية.
- ٣ فئة سكانية منتجة تضم الأشخاص الذين هم في سن العمل (١٥ - ٦٤ سنة).
- ٤ الهرم السكاني الذي يمتاز بزيادة عدد المواليد.
- ٥ فئة سكانية تمثل ثلث السكان وتحتاج للرعاية.
- ٦ فئة سكانية غير منتجة تمثل السكان أكثر من ٦٥ سنة.
- ٧ رسم بياني يوضح توزيع السكان من حيث التركيب النوعي والعمري.

٥ صوب ما تحته خط:

- ١ ينقسم الهرم السكاني إلى نصفين يختص النصف الأيمن بالذكور.
- ٢ تقسيم السكان حسب الفئات العمرية يقصد به التركيب الاقتصادي.
- ٣ الهرم السكاني ذو القاعد العريضة يتميز بانخفاض عدد المواليد.
- ٤ يتسم الهرم السكاني لمصر بالقاعدة الضيقة.
- ٥ فئة صغار السن فئة غير منتجة تمثل ربع السكان.
- ٦ فئة كبار السن فئة منتجة تعول صغار السن.

٦ بم تفسر...؟

- ١ اختلاف الهرم السكاني من دولة إلى أخرى.
- ٢ أهمية بيانات الهرم السكاني.
- ٣ يتسم الهرم السكاني لمصر بالقاعدة العريضة.
- ٤ من المتوقع زيادة نسبة كبار السن في مصر مستقبلاً.

٧ ما النتائج المترتبة على...؟

- ١ زيادة عدد المواليد بالنسبة للهرم السكاني.
- ٢ زيادة مستوى الرعاية الصحية بالنسبة لفئة كبار السن.

٨ ما العلاقة بين...؟

- ١ ارتفاع المواليد - نوع الهرم السكاني.
- ٢ فئة منتصف الهرم السكاني - كبار وصغار السن.

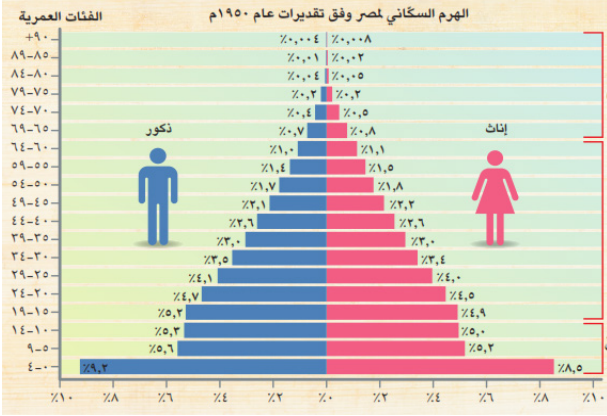
٩ أجب عما يأتي:

- ١ وضح الجهة المسؤولة عن التعداد السكاني.
- ٢ اشرح إلى أي فئة عمرية في الهرم السكاني تنتمي أنت حالياً وإلى أي فئة سوف تنتمي بعد عشر سنوات.
- ٣ حدد الفئة العمرية ذات النسبة الأعلى في الهرم السكاني لمصر عام ٢٠٢٢م وتوقع النتائج المترتبة على ذلك.
- ٤ لماذا تحتاج كافة دول العالم إلى البيانات الواردة في الهرم السكاني.



امتحان الملتقى الأول

لاحظ الصورة ثم أكمل العبارات مما بين الأقواس:



(كبار السن - ثلاث- عريضة - سن العمل)

- ١ الهرم السكاني لمصر ذو قاعدة
- ٢ ينقسم الهرم السكاني إلى فئات.
- ٣ فئة غير منتجة تقع في قمة الهرم
- ٤ فئة منتجة تعول صغار السن.

اكتب كلمة (صواب) أمام العبارة الصحيحة، وكلمة (خطأ) أمام العبارة غير الصحيحة:

- ١ يختلف شكل الهرم السكاني من دولة إلى أخرى تبعًا للنمو السكاني. ()
- ٢ التركيب الاقتصادي يصنف السكان إلى ذكور وإناث. ()
- ٣ تتشابه كل من فئة صغار السن وفئة كبار السن في أنهما فئات منتجة. ()
- ٤ يتسم الهرم السكاني ذو القاعدة الضيقة بزيادة المواليد. ()

اختر الإجابة الصحيحة مما بين الأقواس:

- ١ فئة صغار السن تمثل نحو السكان. (ثلث - ربع - نصف - خمس)
- ٢ ساعدت بيانات الهرم السكاني في (الهجرة - تحديد احتياجات السكان - توزيع السكان - تقليل الكثافة السكانية)
- ٣ يختص النصف الأيمن من الهرم السكاني بإحصاءات (الإناث - الذكور - صغار السن - كبار السن)
- ٤ فئة صغار السن تتميز بإنها فئة (منتجة - سن العمل - تحتاج إلى رعاية - انخفاض نسبتهم)

أجب عما يأتي:

١ حدد الأثر الناتج عن: زيادة الرعاية الصحية بالنسبة لكبار السن.

.....

٢ اكتب تفسيرًا واحدًا: يتسم الهرم السكاني لمصر بالقاعدة الضيقة.

.....



امتحان الملتقى الثاني

١ أكمل العبارات الآتية مما بين الأقواس:

(المواليد - القاهرة - التركيب العمري - الوادي والدلتا)

- ١ تصنيف السكان حسب الفئات العمرية يسمى
- ٢ الهرم السكاني ذو القاعدة الضيقة نتيجة انخفاض عدد
- ٣ أكثر المحافظات جذباً للسكان هو
- ٤ توافر المياه العذبة وخصوبة التربة من أسباب ارتفاع الكثافة السكانية في

٢ صوب ما تحته خط:

- ١ محافظة الجيزة من المحافظات النادرة السكان.
- ٢ من جهود الدولة لحل مشكلة الكثافة السكانية في الوادي والدلتا نقص الخدمات.
- ٣ قاعدة الهرم السكاني المصري يتمثل في فئة كبار السن.
- ٤ النمو السكاني رسم بياني يوضح توزيع السكان من حيث التركيب العمري والنوعي.

٣ أجب عما يأتي:

- ١ حدد عوامل النمو السكاني.

.....

- ٢ قارن بين التركيب العمري والتركيب النوعي من حيث التعريف.

التركيب النوعي	التركيب العمري
.....
.....

٤ أكمل الجدول التالي:

.....	منتصف العمر (سن العمل)
فئة تقع في قاعدة الهرم السكاني وهي غير منتجة	فئة غير منتجة وتقع في قمة الهرم السكاني