

نمو وتوزيع السكان في وطننا العربي



لنتفاعل:

درست في الصفين الرابع والخامس النمو السكاني لبلدي مصر، وأسباب تركيز السكان في بعض الأماكن، فهل تعرف عدد سكان وطنك العربي؟ وأين يتركزون؟

لنتعلم

- تحتفل مصر باليوم العالمي للسكان الذي يوافق الحادي عشر من يوليو من كل عام، بلغ عدد سكان مصر نحو ١٠٦ ملايين نسمة، فكم يبلغ سكان وطننا العربي؟

أولاً النمو السكاني في وطننا العربي

- يمثل سكان الوطن العربي ٥,٩% من إجمالي سكان العالم.

قُدِّر عدد سكان الوطن العربي في

عام ٢٠٢٣ م ارتفع إلى
نحو ٤٧٤ مليون نسمة.



عام ٢٠٠٠ م بنحو
٢٧٨,٥ مليون نسمة،

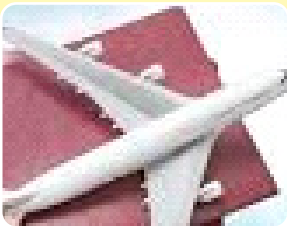
- يأتي وطننا العربي في المرتبة الرابعة من حيث عدد السكان بعد الهند والصين وأوروبا.

أسباب ارتفاع معدلات النمو السكاني

- معدل النمو السكاني للوطن العربي بلغ ١,٨% عام ٢٠٢١ م، فهو بذلك أعلى من المعدل العالمي الذي بلغ أقل من ١%.
- ارتفاع معدل النمو السكاني في الوطن العربي **بم تفسر؟**
- نتيجة ارتفاع معدل المواليد • انخفاض الوفيات • زيادة الهجرة الخارجية.

الهجرة الخارجية

بخاصة إلى:
دول الخليج العربي.



انخفاض معدل الوفيات

معدل الوفيات: نسبة الوفيات إلى
إجمالي السكان في عام معين.



ارتفاع معدل المواليد

معدل المواليد: نسبة المواليد إلى
إجمالي السكان في عام معين.



- ترتفع معدلات المواليد وتنخفض معدلات الوفيات في وطننا العربي **بم تفسر؟**

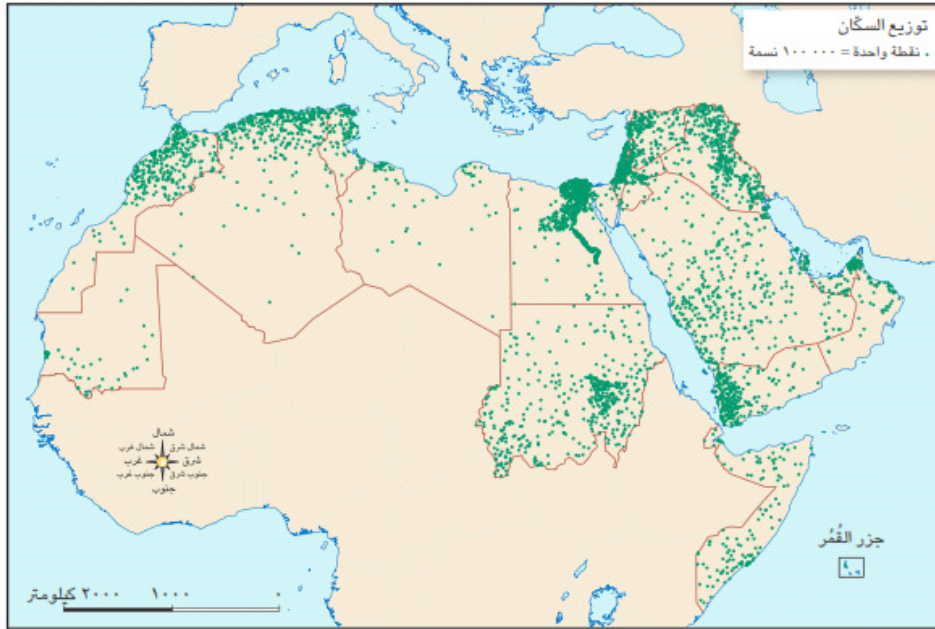
يرجع ذلك إلى:

تحسن المستوى المعيشي في الدول العربية.

تحسن المستوى الصحي في الدول العربية.

ثانيًا توزيع سكان وطننا العربي

- يعيش نحو ٦١٪ من سكان الوطن العربي في دول الجناح الإفريقي.
- يعيش نحو ٣٩٪ من سكان الوطن العربي في دول الجناح الآسيوي.



خريطة (١) توزيع سكان الوطن العربي

- بدراسة توزيع السكان وكثافتهم نجد أن عدد السكان يختلف من دولة إلى أخرى فنجد أن:



مصر

- **مصر في المرتبة الأولى** عربياً من حيث عدد السكان، فتضمُّ نحو ربع سكان الوطن العربي، يليها:
 - ٢- السودان.
 - ٣- الجزائر.
 - ٤- العراق.



دولة جزر القمر

- **دولة جزر القمر** أقل الدول العربية سكاناً.

مناطق التركز السكاني في الوطن العربي



يتركز السكان في السهول الفيضية والسهول الساحلية. **بم تفسر!** لتوافر المياه العذبة والمناخ المعتدل.

مناطق تنخفض بها الكثافة السكانية

يندر سكان الوطن العربي في المناطق الصحراوية



الكثافة السكانية العامة

تختلف الكثافة من دولة إلى أخرى في الوطن العربي **بم تفسر!** تختلف وُفق عدد سكان كل دولة ومساحتها الكلية.

ثالثاً المشكلة السكانية

ثالثاً

المشكلة السكانية:



هي العلاقة غير المتوازنة بين عدد السكان والموارد المتاحة.

تأخذ المشكلة السكانية في الوطن العربي وجهين مختلفين

دول تعاني من قلة السكان وزيادة الموارد
مثل: السعودية وقطر والإمارات والبحرين.

دول تعاني من مشكلة الزيادة السكانية ومحدودية الموارد.
مثل: مصر والأردن وسوريا.

جهود الدول العربية لحل المشكلة السكانية

استقبال أعداد كبيرة من الوافدين إليها
لاستثمار مواردها.

وضع برامج تنموية لمواجهة هذه المشكلة.

للاطلاع فقط

نصوص إثرائية من الكتاب المدرسي على الدرس الأول:

المؤتمر العالمي للصحة والسكان والتنمية

على أرض وطني مصر، انطلقت فعاليات المؤتمر العالمي للصحة والسكان والتنمية من ٥ إلى ٨ سبتمبر ٢٠٢٣م في العاصمة الإدارية الجديدة بمشاركة أكثر من ٨ آلاف شخص من مصر ودول العالم، وكان شعار المؤتمر "سكان أصحاء من أجل تنمية مستدامة". وأكد الرئيس عبد الفتاح السيسي خلال المؤتمر أن الزيادة السكانية وقلة الموارد تمثلان تحدياً كبيراً، يقلل من فرص النمو الاقتصادي لمصر، ويؤثر على استقرارها، كما يعوق تحقيق منظومة جيدة للصحة والتعليم.

- أجب: ١) ما رأيك في شعار المؤتمر؟ وما أهمية إقامة مؤتمر عالمي للسكان؟
٢) اشرح كيف تعرقل الزيادة السكانية غير المنضبطة جهود التنمية في الدولة؟

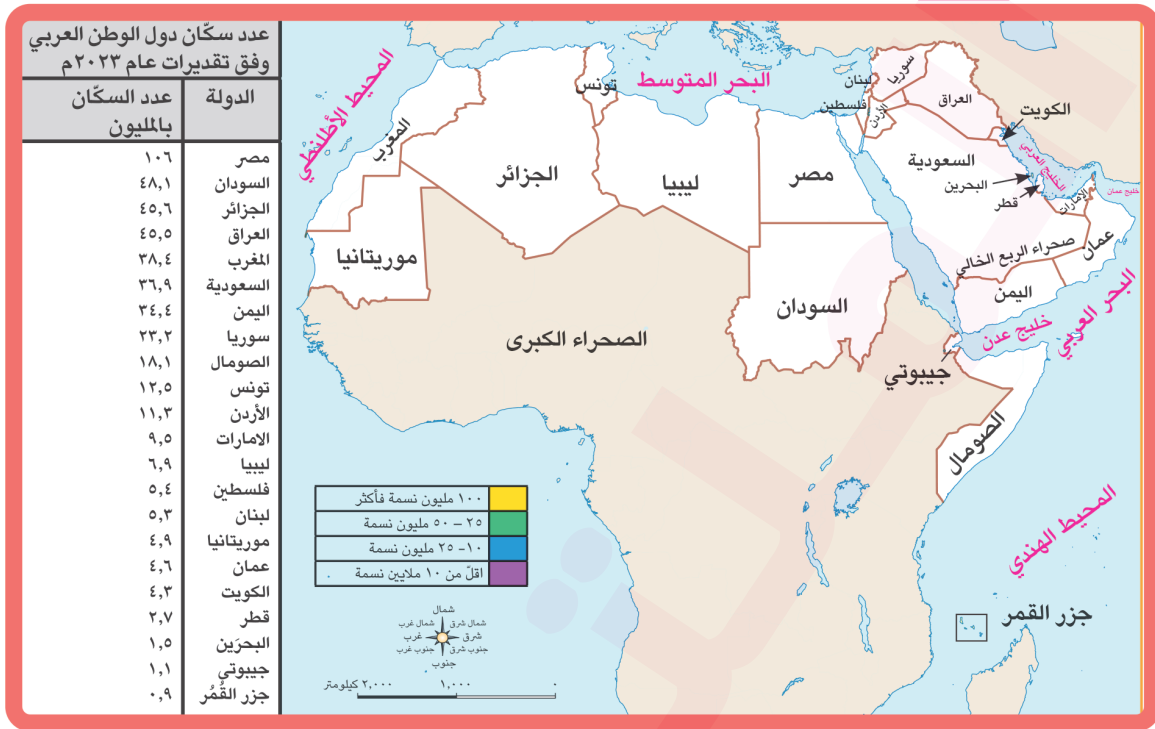
الأسرة العربية

تسعى جميع الدول العربية إلى الارتقاء بالأسرة، فتعطي لها أولوية قصوى لمواجهة المخاطر التي قد تتعرض لها الأم والطفل، مثل: مخاطر الحمل والولادة، والمخاطر التي تهدد الشباب، مثل: الأمية والبطالة. وتعمل الدول العربية جاهدة على: توفير مقومات الحياة الكريمة للأسرة من غذاء، وتعليم، وصحة، وأمن، ورفاهية، ووضع سياسات سكانية لتحقيق التنمية المستدامة.

اليوم العالمي للسكان: يحتفل العالم منذ ١٩٩٠م باليوم العالمي للسكان في ١١ يوليو من كل عام، وذلك لتركيز الاهتمام على قضايا السكان وعلاقتهم بالبيئة والتنمية.



تدريبات كتاب المدرسة



• لاحظ الخريطة، ثم اقرأ الجدول التالي الخاص بتقديرات أعداد سكان الوطن العربي في عامي: (٢٠١٠م) و(٢٠٥٠م)، ثم أكمل الجدول:

| الوطن العربي | عام ٢٠١٠ م (مليون نسمة) | عام ٢٠٥٠ م (مليون نسمة) | الفرق بين التقديرتين (مليون نسمة) |
|--|-------------------------|-------------------------|-----------------------------------|
| دول حوض النيل والقرن الإفريقي (مصر، السودان، الصومال، جيبوتي) بالإضافة إلى (جزر القمر) | ١٣٤,٦ | ٢٨٤ | ١٤٩,٤ |
| دول شمال إفريقيا (ليبيا، تونس، الجزائر، المغرب) بالإضافة إلى (موريتانيا) | ٨٩,٥ | ١٣٧,٧ | ٤٨,٢ |
| دول شبه الجزيرة العربية (السعودية، اليمن، عمان، البحرين، الكويت، قطر، الإمارات) | ٧١,٤ | ١٣١,٨ | ٦٠,٤ |
| دول الهلال الخصيب (العراق، الأردن، فلسطين، سوريا، لبنان) | ٦٩,٥ | ١٤١,٦ | ٧٢,١ |

ملخص الدرس الأول

أولاً النمو السكاني في وطننا العربي :

- يمثل سكان الوطن العربي ٥,٩% من إجمالي سكان العالم .
- يأتي وطننا العربي في المرتبة الرابعة من حيث عدد السكان بعد الهند والصين وأوروبا.

أسباب ارتفاع معدلات النمو السكاني :

- ١- نتيجة ارتفاع معدل المواليد
- ٢- انخفاض الوفيات
- ٣- زيادة الهجرة الخارجية.

ثانياً توزيع سكان وطننا العربي ؟

| يندر سكان الوطن العربي في | يتركز سكان الوطن العربي في |
|--|--------------------------------|
| ١- الصحراء الكبرى في الجناح الإفريقي | ١- السهول الفيضية |
| ٢- صحاري الربع الخالي في الجناح الآسيوي. | ٢- السهول الساحلية |
| | ٣- المناطق المرتفعة |
| | ٤- المناطق الصناعية والتعدينية |

- يعيش نحو ٦١% من سكان الوطن العربي في دول الجناح الإفريقي.
- يعيش نحو ٣٩% من سكان الوطن العربي في دول الجناح الآسيوي.

الكثافة السكانية العامة :

- تختلف الكثافة من دولة إلى أخرى في الوطن العربي وفق عدد سكان كل دولة ومساحتها الكلية.

ثالثاً المشكلة سكانية :

تأخذ المشكلة السكانية في الوطن العربي وجهين مختلفين

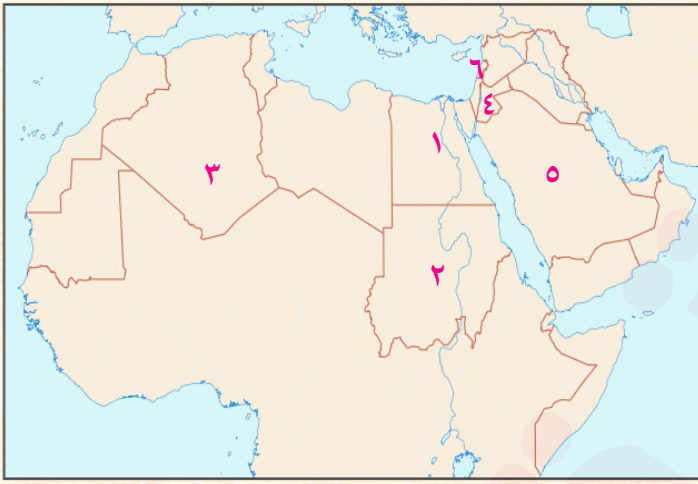
| | |
|---|---|
| دول تعاني من مشكلة الزيادة السكانية ومحدودية الموارد. | دول تعاني من قلة السكان وزيادة الموارد |
| مثل مصر والأردن وسوريا. | مثل : السعودية وقطر والإمارات والبحرين. |
| جهود الدول العربية لحل المشكلة السكانية | |
| وضع برامج تنموية لمواجهة هذه المشكلة. | استقبال أعدادًا كبيرة من الوافدين إليها لاستثمار مواردها. |



الدرس الأول: نمو وتوزيع السكان في وطننا العربي

تدريبات

1 أمامك خريطة للوطن العربي، وضح عليها مدلول الأرقام الآتية:



- ١ دولة تحتل المركز الأول سكاناً في الوطن العربي.
- ٢ دولة يرتفع بها عدد السكان.
- ٣ صحراء ينذر بها السكان
- ٤ دولة تعاني من محدودية الموارد.
- ٥ دولة تعاني نقصاً سكانياً.
- ٦ دولة يتركز سكانها في المناطق المرتفعة.

2 أكمل العبارات الآتية بكلمات مناسبة:

(الصحراوية - لبنان - معدل الوفيات - المهاجرين - العراق - الرابعة - جزر القمر - مصر -

اعتدال المناخ - تحسين الرعاية الصحية)

- ١ هو نسبة الوفيات إلى إجمالي عدد السكان في عام معين.
- ٢ ارتفاع معدلات المواليد وانخفاض معدلات الوفيات بسبب
- ٣ تحتل دولة المرتبة الأولى عربياً من حيث عدد السكان.
- ٤ يتركز السكان في السهول الفيضية في سهول نهري دجلة والفرات في دولة
- ٥ يتركز السكان في السهول الساحلية في بلاد الشام بسبب
- ٦ لحل المشكلة السكانية في السعودية وقطر يجب استقبال أعداد كبيرة من لاستثمار مواردها.
- ٧ تنخفض الكثافة السكانية في المناطق
- ٨ يتركز السكان في المناطق المرتفعة مثل مرتفعات
- ٩ يحتل الوطن العربي المرتبة عربياً من حيث عدد السكان.
- ١٠ تعد دولة أقل الدول العربية سكاناً.

٣

اكتب كلمة (صواب) أمام العبارة الصحيحة وكلمة (خطأ) أمام العبارة غير الصحيحة:

- ١ يحتفل سكان وطننا العربي باليوم العالمي للسكان في ١١ يوليو من كل عام. ()
- ٢ زيادة عدد السكان في فترة زمنية معينة يعد ذلك مشكلة سكانية. ()
- ٣ يأتي الوطن العربي في المرتبة الثالثة بعد الهند والصين من حيث عدد السكان. ()
- ٤ يعتبر معدل النمو السكاني في الوطن العربي معدلاً منخفضاً على المستوى العالمي. ()
- ٥ تنخفض الكثافة السكانية في وادي النيل والدلتا في مصر. ()
- ٦ تعاني دولة قطر نقصاً سكانياً وزيادة في الموارد. ()
- ٧ تتركز هجرة السكان في الوطن العربي إلى دول المغرب العربي. ()
- ٨ نتيجة تحسن مستوى المعيشة في الدول العربية انخفض معدل الوفيات . ()
- ٩ يفضل سكان وطننا العربي الإقامة في المناطق السهلية الخصبة. ()
- ١٠ يقل السكان في المناطق المرتفعة ذات المناخ الحار. ()
- ١١ يندر سكان الوطن العربي في صحراء الربع الخالي في الجناح الآسيوي. ()
- ١٢ تعاني مصر نقصاً سكانياً وزيادة في الموارد الاقتصادية. ()

٤

ضع خطاً تحت الإجابة الصحيحة مما بين القوسين:

- ١ يرجع ارتفاع معدلات النمو السكاني في الوطن العربي إلى (انخفاض معدل المواليد - ارتفاع معدل الوفيات - الهجرة الخارجية - انخفاض مستوى المعيشة)
- ٢ يرتبط توطن السكان في مصر بـ (المرتفعات - السهول الفيضية - التضاريس - سقوط الأمطار)
- ٣ تعد دولة من الدول التي تعاني قلة في الموارد الاقتصادية. (قطر - الإمارات - البحرين - سوريا)
- ٤ دول الخليج العربي كقطر والسعودية لديها (موارد محدودة - زيادة سكانية - وفرة العمالة - زيادة الموارد)
- ٥ يفضل سكان سكنى الجبال لاعتدال مناخها. (المغرب - لبنان - العراق - مصر)
- ٦ يحتل الوطن العربي المرتبة عالمياً من حيث عدد السكان. (الأولى - الثانية - الثالثة - الرابعة)
- ٧ يرتفع معدل المواليد وينخفض معدل الوفيات نتيجة (الهجرة الخارجية - محدودية الموارد - تحسين المستوى الصحي - توافر فرص العمل)

٨ تختلف من دولة لأخرى وفق عدد السكان ومساحة الأرض.

(النمو السكاني - المشكلة السكانية - الكثافة السكانية - الزيادة السكانية)

٩ تحتل مصر المرتبة الأولى عربيًا حيث يوجد بها نحو سكان الوطن العربي .

(ثلث - ربع - خمس - سدس)

١٠ أقل الدول العربية سكانًا دولة

(المغرب - لبنان - جزر القمر - مصر)

٥ اكتب ما تشير إليه العبارات الآتية:

- ١ صحراء ينذر بها السكان في الجناح الآسيوي.
- ٢ زيادة عدد السكان عن الموارد المتاحة.
- ٣ عدد السكان بالنسبة لمساحة الأرض التي يعيشون عليها.
- ٤ سهول فيضية في الجناح الإفريقي يتركز بها السكان.
- ٥ نسبة المواليد إلى إجمالي السكان في عام معين.
- ٦ نسبة الوفيات إلى إجمالي السكان في عام معين.

٦ صوّب ما تحته خط:

- ١ تحتل المغرب المرتبة الأولى عربيًا من حيث عدد السكان.
- ٢ تعد دولة جيبوتي أقل الدول العربية سكانًا.
- ٣ ترتفع معدلات النمو السكاني في دول الخليج العربي نتيجة ارتفاع معدلات المواليد.
- ٤ يعيش نحو ٦١٪ من سكان الوطن العربي في الجناح الآسيوي.
- ٥ يتركز السكان في المناطق المرتفعة مثل مرتفعات أطلس.
- ٦ نسبة عدد السكان لمساحة الأرض التي يعيشون عليها تسمى نموًا سكانيًا.
- ٧ يحتل الوطن العربي المرتبة الثالثة عالميًا من حيث عدد السكان.
- ٨ يتركز معظم السكان في بلاد الشام وشمال إفريقيا نتيجة وجود السهول الصحراوية.

٧ يَم تفسر:

- ١ ارتفاع معدل النمو السكاني في الوطن العربي؟
- ٢ ارتفاع معدلات المواليد في وطننا العربي؟

- ٣ اختلاف الكثافة السكانية من دولة إلى أخرى؟
- ٤ يفضل سكان لبنان سُكُنَى المرتفعات؟
- ٥ تركُّز السكان في بلاد الشام وشمال إفريقيا؟
- ٦ تركُّز السكان في سهول نهر النيل والدلتا في مصر؟

٨ ما النتائج المترتبة على:

- ١ تحسن المستوى الصحي في وطننا العربي؟
- ٢ وجود الصحاري في وطننا العربي بالنسبة للسكان؟
- ٣ تزايد عدد السكان بدرجة لا تتناسب مع الموارد الاقتصادية المتاحة؟

٩ اكتب دليلًا واحدًا على :

- ١ ارتفاع معدل النمو السكاني في الوطن العربي.
- ٢ اختلاف عدد السكان من دولة إلى أخرى.

١٠ ما العلاقة بين:

- ١ المناخ وتوزيع السكان في الوطن العربي؟
- ٢ التضاريس وتوزيع السكان في الوطن العربي؟
- ٣ الكثافة السكانية – ومساحة الدولة؟

١١ ماذا يحدث إذا:

- ١ انخفض معدل المواليد في الوطن العربي؟
- ٢ تساوت الموارد الاقتصادية مع عدد السكان؟

١٢ أسئلة متنوعة :

- ١ ما مقترحاتك لحل مشكلة الزيادة السكانية في الوطن العربي؟
- ٢ حدد العوامل التي تؤثر على توزيع السكان وتركزهم في الوطن العربي.
- ٣ اشرح وجهي المشكلة السكانية في الوطن العربي مع إعطاء نماذج من دول الوطن العربي.
- ٤ في رأيك: لماذا يندر السكان في المناطق الصحراوية؟



امتحان الملتقى الأول

1

أمامك خريطة للوطن العربي، وضح عليها مدلول الأرقام الآتية :



- ١ منطقة تركّز سكاني
- ٢ منطقة يندر بها السكان
- ٣ دولة تعاني من نقص سكاني
- ٤ دولة تعاني من محدودية الموارد

٢ اكتب كلمة (صواب) أمام العبارة الصحيحة وكلمة (خطأ) أمام العبارة غير الصحيحة:

- ١ يتركز السكان في الصحراء الكبرى في الجناح الإفريقي. ()
- ٢ ترتفع معدلات المواليد وتنخفض معدلات الوفيات في وطننا العربي. ()
- ٣ دولة السعودية تقع في المرتبة الأولى عربيًّا من حيث عدد السكان. ()
- ٤ يتركز أكثر من نصف سكان الوطن العربي في الجناح العربي الإفريقي. ()

٣ (أ) أكمل العبارات الآتية بكلمات مما بين القوسين:

- (مشكلة سكانية - الإمارات - برامج تنموية - جزر القمر - الكبرى - الإفريقي)
- ١ تنخفض الكثافة السكانية في الصحراء في إفريقيا.
 - ٢ حدوث خلل بين عدد السكان والموارد يتسبب في وجود
 - ٣ تعاني دولة من قلة السكان وزيادة في الموارد.
 - ٤ لحل المشكلة السكانية في الوطن العربي يجب وضع لمواجهة المشكلة.
 - ٥ يتركز معظم سكان الوطن العربي في الجناح
 - ٦ تحتل دولة المرتبة الأخيرة في عدد السكان في وطننا العربي.

(ب) اكتب تفسيرًا واحدًا لـ :

- ١ انخفاض معدلات الوفيات في وطننا العربي.

- ٢ تركّز السكان في سهول نهري دجلة والفرات في العراق.

2 امتحان الملتقى الثاني

١ صورة تعبر عن المشكلة السكانية لاحظ ثم أجب :

(الأردن - استقبال المهاجرين - البحرين - وضع برامج تنموية)



- ١ دولة تعاني من محدودية الموارد وزيادة السكان.
- ٢ لمواجهة المشكلة السكانية في سوريا لا بد من
- ٣ دولة تتميز بزيادة الموارد.

٢ اختر الإجابة الصحيحة مما بين القوسين :

- ١ تعد دولة أقل الدول العربية سكاناً. (السودان - مصر - المغرب - جزر القمر)
- ٢ إذا كنت تعيش في دولة فإنك تعاني من محدودية الموارد.
- ٣ يتركز السكان في شمال إفريقيا بسبب وجود
- ٤ تعد دولة من الدول التي تزداد بها الموارد ويقل بها عدد السكان. (السهول الفيضية - المياه الجوفية - اعتدال المناخ - المناطق المرتفعة)
- ٥ تنخفض الكثافة السكانية في الوطن العربي في المناطق (الإمارات - جيبوتي - المغرب - مصر)
- ٦ (الصناعية - الزراعية - الصحراوية - التجارية)

٣ (أ) اكتب كلمة (صواب) أمام العبارة الصحيحة وكلمة (خطأ) أمام العبارة غير الصحيحة:

- ١ الزيادة السكانية وقلة الموارد تقلل من فرص النمو الاقتصادي. ()
- ٢ تختلف الكثافة السكانية في الدول العربية وفق عدد السكان ومساحة الدولة. ()
- ٣ يزداد عدد السكان في الجناح العربي الآسيوي عن الجناح الإفريقي. ()
- ٤ تعد دولة مصر الأولى عربياً من حيث عدد السكان. ()

(ب) أجب عما يأتي:

١ حدد العوامل التي تؤثر في توزيع السكان في الوطن العربي.

.....

٢ حدد الأثر الناتج عن الهجرة الخارجية لدول الخليج العربي.

.....

فئات سكان وطنا العربي



لنتفاعل: درست في الصف الخامس الهرم السكاني لمصر الذي يوضح توزيع سكان مصر من حيث النوع والفئات العمرية، وعرفت أنه هرم ذو قاعدة عريضة، فماذا عن الهرم السكاني لوطنا العربي؟ وما أهم الخصائص السكانية لوطنا العربي؟

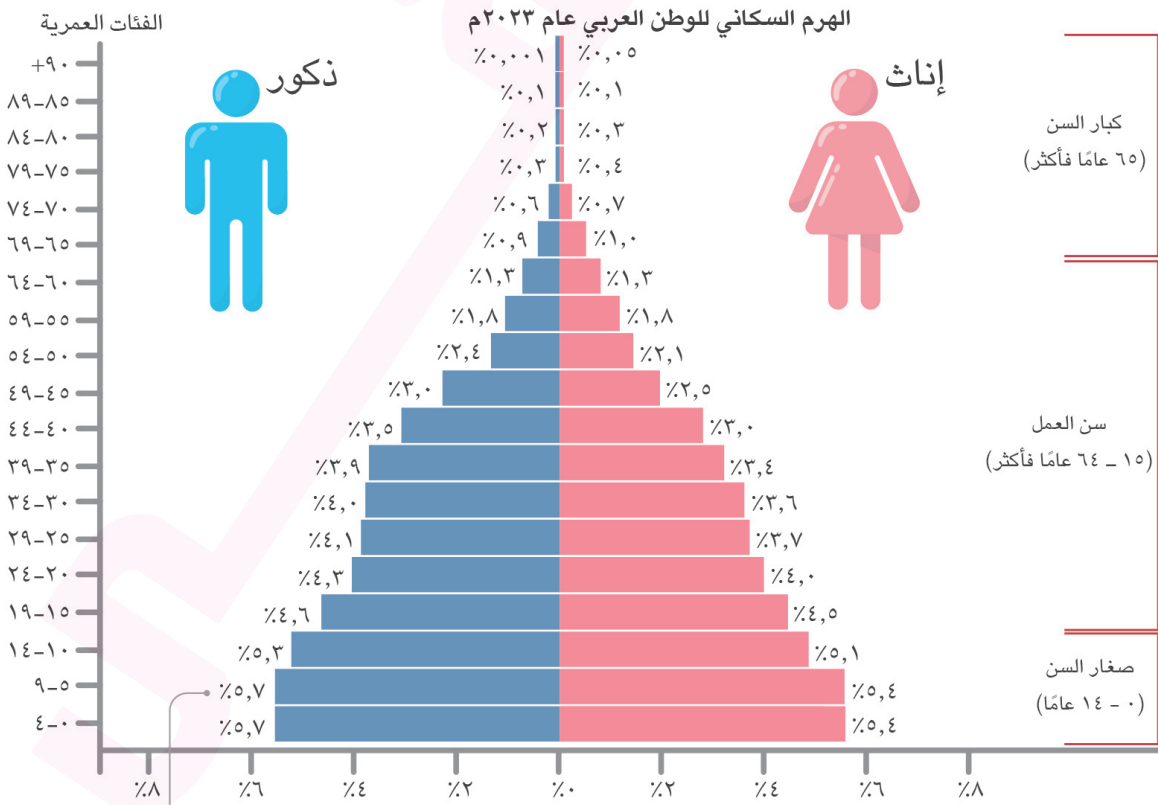
لنتعلم

- يعد التعداد السكاني من أهم أدوات جمع المعلومات الإحصائية حول عدد السكان وتوزيعهم وتركيبهم العمري والنوعي، مما يساهم بشكل كبير في التخطيط وتحقيق الأهداف التنموية.

أولاً الهرم السكاني للوطن العربي

الهرم السكاني

رسم بياني يعرض خصائص السكان من حيث التركيب النوعي والعمري.



١- التركيب العمري

تصنيف السكان وفقاً لفئات عمرية.

ينقسم الهرم السكاني إلى ثلاث فئات هي:

| الفئة | كبار السن | قوة العمل | صغار السن |
|---------|--|---|---|
| المكان | قمة الهرم | منتصف الهرم | قاعدة الهرم |
| العمر | من ٦٥ سنة فأكثر تمثل ٤,٥ % من سكان الوطن العربي. | سن العمل من ١٥ إلى ٦٤ سنة تمثل حوالي ٦٣ % من سكان الوطن العربي. | من ٠ إلى ١٤ سنة تمثل ٣٢,٥ % ثلث سكان الوطن العربي. |
| الخصائص | <ul style="list-style-type: none"> هي فئة غير منتجة. تحتاج إلى رعاية صحية. | <ul style="list-style-type: none"> هي فئة منتجة. تعول كبار السن وصغار السن. | <ul style="list-style-type: none"> هي فئة غير منتجة. تحتاج إلى رعاية صحية وتعليمية. |



نلاحظ

• النسبة الكبرى من سكان الوطن العربي هي الفئة العاملة.

• الهرم السكاني في الوطن العربي يتسم بالقاعدة العريضة **بم تفسر؟**
- بسبب ارتفاع نسبة صغار السن.

٢- التركيب النوعي

تصنيف السكان إلى ذكور وإناث .

ينقسم السكان إلى

إناث

بلغت نسبة الإناث ٤٨,٤ % من إجمالي سكان الوطن العربي .



ذكور

بلغت نسبة الذكور ٥١,٦ % من إجمالي سكان الوطن العربي .

• نسبة الذكور في بعض الدول العربية أعلى من الإناث وبخاصة في سن العمل **بم تفسر؟**

• بسبب هجرة الذكور بحثاً عن فرص عمل، كما في السعودية وقطر والإمارات.

ثانياً أنماط السكان في وطننا العربي

تتعدد أنماط سكان الوطن العربي هناك:

سكان الريف

سكان الحضر

سكان الحضر



- تبلغ نسبة سكان الحضر نحو ثلثي سكان الوطن العربي وتعد نسبة أعلى من المستوى العالمي **بم تفسر؟**
- بسبب ارتفاع معدلات الهجرة من الريف إلى المدن في الدول العربية.



هناك دول عربية حضرية كاملة ليس فيها ريف ك**البحرين وقطر والكويت**.

زيادة التنمية الشاملة.

إنشاء مدن جديدة.

تطوير البنية التحتية الحضرية في دول الوطن العربي.

جهود الدول العربية لمواجهة الزيادة السكانية في الحضر

قيم نفسك

س ١: أكمل:

- ١ سكان يُمثلون النسبة الكبرى من سكان الوطن العربي.
 - ٢ تصنيف السكان إلى ذكور وإناث يُعرف بالتركيب
 - ٣ تُعد دولة من الدول الحضرية بالكامل وليس فيها ريف.
- س ٢: اكتب تفسيراً لـ : ارتفاع نسبة سُكان الحضر في الوطن العربي.



الثالث الخصائص الاجتماعية لسكان وطننا العربي

الخصائص الصحية

- انتشر التقدم العلمي وتوفرت الخدمات الصحيّة بالوطن العربي **ما النتائج؟**
- أدى إلى:
 - انخفاض وفيات الأطفال.
 - تحسين مستوى صحة المرأة العربية.
 - ارتفاع متوسط عمر الفرد العربي.



الخصائص التعليمية

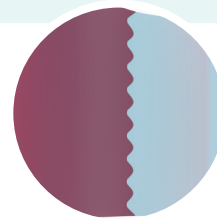
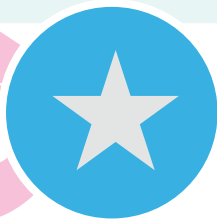
- تهتم دول الوطن العربي بالتعليم **دليل؟**
- حيث أتاحت التعليم للجميع (ذكور وإناث).
- كما وصلت جميع الدول العربية بنسبة المقيدين بالتعليم الابتدائي إلى ٩٠٪ فأكثر عدا الصومال والسودان وجيبوتي وسوريا **بم تفسر؟**
- بسبب الفقر والحروب.



متوسط عمر الفرد العربي

- أدى التقدم الطبي إلى ارتفاع متوسط العمر المتوقع للمواطن العربي الذي ارتفع من ٦٤ عامًا إلى ٧٢ عامًا ونلاحظ أن:

| الصومال | قطر |
|---|--|
| • سجلت الصومال أدنى متوسط عمر متوقع للفرد العربي هو ٥٧ عامًا. | • سجلت قطر على مستوى الوطن العربي أعلى متوسط عمر متوقع للفرد العربي هو ٨٠ عامًا. |



رابعاً

المشكلات التي تواجه الوطن العربي

• هل هناك مشكلات تواجه السكان في وطننا العربي؟

مشكلة الأمية

• التي ظهرت نتيجة لعدم قيد كل الطلاب بالتعليم الابتدائي والتسرب من المدارس، فقد بلغ معدل الأمية في دول الوطن العربي نحو ٢٥ ٪ عام ٢٠٢٠م، ولكنه يزيد عن ٤٠ ٪ في موريتانيا وجزر القمر.



مشكلة البطالة

• حيث بلغ معدل البطالة نحو ١١,٣ ٪ عام ٢٠٢١م وتسجل كل من جيبوتي وفلسطين والأردن والصومال أعلى معدلات البطالة في الوطن العربي.



• تسعى الدول العربية إلى وضع حلول لتلك المشكلات.



في الخمسينيات من القرن الماضي، بدأت دول الخليج في توظيف القوى العاملة وقد أدت هجرة مواطني شرق آسيا وإفريقيا إلى دول الخليج العربي بهدف العمل إلى زيادة عدد السكان الذكور في سن العمل مثل دولة البحرين بين عامي ١٩٥٠م و ٢٠٢٣م.

للاطلاع فقط

نصوص إثرائية من الكتاب المدرسي على الدرس الثاني:

المستوى الصحي واقتصاد الدولة

يؤثر المستوى الصحي للسكان على اقتصاد الدولة؛ لذلك تحرص الدول على رفع مستوى الخدمات الطبية ورعاية الأطفال والأمهات. على الرغم من انخفاض معدل وفيات الأطفال والأمهات على مستوى الوطن العربي، فهناك ست دول عربية هي: الصومال وموريتانيا وجزر القمر وجيبوتي واليمن والسودان سجلت معدلات وفيات أعلى من المعدلات العالمية.

الآثار السلبية للهجرة إلى المدن: تؤدي الهجرة إلى المدن إلى ازدهامها والضغط على الخدمات العامة، مثل: النقل، والمستشفيات، والمدارس، والإسكان، والمرور، وارتفاع مستويات التلوث، وارتفاع معدلات البطالة، ويزيد احتمالية انتشار العشوائيات التي تفتقر إلى البنية التحتية الأساسية، مثل: الطرق والمياه النظيفة، والكهرباء.

ملخص درس الثاني

أولاً الهرم السكاني للوطن العربي :

• **الهرم السكاني** : رسم بياني يعرض خصائص السكان من حيث التركيب النوعي والعمر.

١_ التركيب العمري :

• ينقسم الهرم السكاني إلى ثلاث فئات هي:

| الفئة | كبار السن | سن العمل | صغار السن |
|---------|--|--|---|
| المكان | قمة الهرم | منتصف الهرم | قاعدة الهرم |
| الخصائص | من ٦٥ سنة فأكثر تمثل ٤,٥٪ من سكان الوطن العربي و تحتاج إلى رعاية صحية. | سن العمل من ١٥ إلى ٦٤ سنة تمثل حوالي ٦٣٪ من سكان الوطن العربي . وهي فئة منتجة تعمل كبار السن وصغار السن. | من ١٠ إلى ١٤ سنة تمثل ٣٢,٥٪ من سكان الوطن العربي . وهي فئة غير منتجة وتحتاج إلى رعاية صحية وتعليمية . |

٢ - التركيب النوعي :

تصنيف السكان إلى ذكور وإناث ، ينقسم السكان إلى :

| ذكور | إناث |
|--|--|
| بلغت نسبة الذكور ٥١,٦٪ من إجمالي سكان الوطن العربي . | بلغت نسبة الإناث ٤٨,٤٪ من إجمالي سكان الوطن العربي . |

ثانياً أنماط السكان في وطننا العربي :

• تتعدد أنماط سكان الوطن العربي هناك :

سكان الريف

سكان الحضر

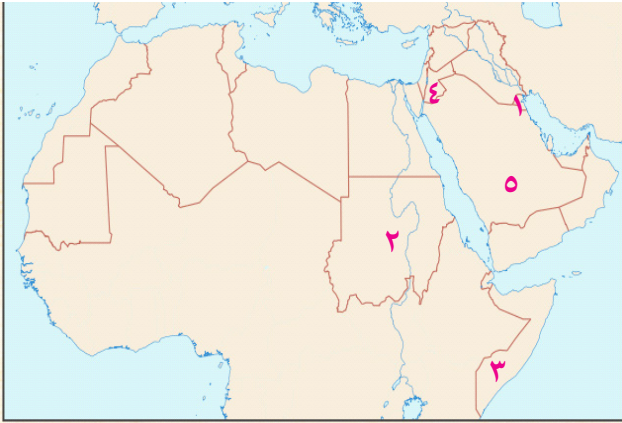
ثالثاً الخصائص الاجتماعية لسكان وطننا العربي :

| الخصائص التعليمية | الخصائص الصحية |
|--|--|
| <ul style="list-style-type: none"> • تهتم دول الوطن العربي بالتعليم دلل؟ - حيث أتاحت التعليم للجميع (ذكور وإناث). • كما وصلت جميع الدول العربية بنسبة المقيدون بالتعليم الابتدائي إلى ٩٠٪ فأكثر عدا الصومال والسودان وجيبوتي وسوريا بم تفسر؟ - بسبب الفقر والحروب. | <ul style="list-style-type: none"> • انتشر التقدم العلمي وتوفرت الخدمات الصحية بالوطن العربي ما النتائج؟ • أدى إلى : <ul style="list-style-type: none"> - انخفاض وفيات الأطفال . - تحسين مستوى صحة المرأة العربية . - ارتفاع متوسط عمر الفرد العربي . |



تدريبات الدرس الثاني: خصائص سكان وطننا العربي

أمامك خريطة للوطن العربي، وضح عليها مدلول الأرقام الآتية:



- ١ دولة حضرية بالكامل.
- ٢ دولة تقل بها نسبة المقيدين بالتعليم الابتدائي.
- ٣ دولة تسجل أدنى متوسط لعمر الفرد.
- ٤ دولة تسجل نسبة بطالة مرتفعة.
- ٥ دولة ترتفع بها نسبة الذكور.

أكمل العبارات الآتية بكلمات مناسبة:

(الهرم السكاني - الشباب - صغار السن - سكان الحضر - البطالة - الأمية - كبار السن - الصومال - موريتانيا)

- ١ يعرض التركيب النوعي والعمرى.
- ٢ يمثل سكان النسبة الكبرى في الوطن العربي.
- ٣ فئة عمرية تقع في منتصف الهرم السكاني
- ٤ فئة تمثل ثلث سكان الوطن العربي وتحتاج إلى رعاية صحية وتعليمية.
- ٥ تنتشر مشكلة بسبب التسرب من المدارس.
- ٦ فئة من السكان تأتي على قمة الهرم السكاني وتحتاج إلى رعاية.
- ٧ تعد دولة من أعلى دول الوطن العربي في معدل الوفيات.
- ٨ تعد دولة فلسطين من الدول التي ترتفع بها نسبة
- ٩ تعد دولة من الدول العربية التي تعاني من مشكلة الأمية.

اكتب كلمة (صواب) أمام العبارة الصحيحة، وكلمة (خطأ) أمام العبارة غير الصحيحة:

- ١ يعد التعداد السكاني من أهم أدوات جمع المعلومات الإحصائية حول عدد السكان وتوزيعهم. ()
- ٢ الهرم السكاني لوطننا العربي يعرض التركيب النوعي والعمرى. ()
- ٣ فئة صغار السن من الفئات المنتجة التي تمثل ربع سكان الوطن العربي. ()
- ٤ بدراسة التركيب النوعي للسكان نجد أن نسبة الذكور أكبر من نسبة الإناث. ()

- ٥ الهرم السكاني للوطن العربي ذو قاعدة عريضة بسبب ارتفاع نسبة كبار السن. ()
- ٦ تمثل فئة الشباب النسبة الكبرى من سكان الوطن العربي التي تعول صغار السن وكبار السن. ()
- ٧ تعتبر نسبة سكان الحضر في الوطن العربي أعلى نسبة من المستوى العالمي. ()
- ٨ هجرة السكان من الريف إلى المدن تؤدي إلى ارتفاع نسبة سكان الحضر. ()
- ٩ تعد الصومال من الدول التي تعاني من قلة المقيدون بالتعليم الابتدائي. ()
- ١٠ يسعى الذكور إلى الهجرة إلى السعودية وقطر والإمارات بحثاً عن فرص العمل. ()

٤ ضع خطاً تحت الإجابة الصحيحة مما بين الأقواس:

- ١ ساعد في التخطيط وتحقيق الأهداف التنموية والمستقبلية.
- (الهرم السكاني - التعداد السكاني - التركيب العمري - التركيب النوعي)
- ٢ يوجد في قمة الهرم السكاني فئة (صغار السن - الشباب - كبار السن - قوة العمل)
- ٣ يؤدي الزحف نحو المدن إلى عدة مشكلات منها (انتشار المدارس - ارتفاع مستوى المعيشة - زيادة الدخل - ارتفاع نسبة سكان الحضر)
- ٤ تعد من الدول ذات معدلات الوفيات المرتفعة (الصومال - المغرب - مصر - قطر)
- ٥ يمثل فئة صغار السن سكان الوطن العربي. (ثلث - ربع - ثلثي - نصف)
- ٦ تسعى الدول العربية لمواجهة الزيادة السكانية عن طريق (إنشاء مدن جديدة - تقليل النقل - الزواج المبكر - إنشاء العشوائيات)
- ٧ تعد من الدول العربية التي تعاني من انخفاض نسبة التعليم (السودان - مصر - المغرب - السعودية)
- ٨ أدى اهتمام الدول العربية بالرعاية الطبية إلى (ارتفاع الوفيات - قلة الوفيات - زيادة المواليد - زيادة الخدمات السكانية)

٥ صوّب ما تحته خط:

- ١ التعداد السكاني يعرض التركيب النوعي والعمري.
- ٢ ينقسم الهرم السكاني إلى خمس فئات .
- ٣ يمثل سكان الريف ثلثي سكان الوطن العربي.
- ٤ تؤدي هجرة السكان من الريف إلى المدن أدت إلى ارتفاع نسبة سكان الريف.
- ٥ تعد اليمن من الدول العربية الحضرية بالكامل.
- ٦ تعد مصر من الدول العربية التي تعاني من انخفاض مستوى التعليم.
- ٧ يؤدي ارتفاع المستوى الطبي إلى زيادة وفيات الأطفال.
- ٨ جيبوتي من الدول التي يرتفع بها معدل التعليم.
- ٩ الهرم السكاني للوطن العربي ذو قاعدة ضيقة.



٦ بم تفسر:

- ١ الهرم السكاني للوطن العربي ذو قاعدة عريضة؟
- ٢ انخفاض نسبة وفيات الأطفال؟
- ٣ ارتفاع معدل الأمية في الوطن العربي؟
- ٤ ارتفاع متوسط العمر المتوقع في دولة قطر؟
- ٥ إنشاء الدول العربية للمدن الجديدة؟
- ٦ ارتفاع نسبة الذكور في بعض الدول العربية؟
- ٧ ارتفاع نسبة سكان الحضر في الوطن العربي؟

٧ ما النتائج المترتبة على:

- ١ هجرة السكان من الريف إلى المدن؟
- ٢ اهتمام الدول العربية بالمستوى الصحي؟
- ٣ تسرب الطلاب من المدارس وقلة الاهتمام بالتعليم؟
- ٤ ارتفاع معدلات الفقر في الصومال؟

٨ دَلِّ على صحة ما يلي:

- ١ نسبة سكان الحضر في وطننا العربي أعلى من المستوى العالمي.
- ٢ محاولات الوطن العربي في تطوير التعليم والنهوض بالصحة.

٩ ما العلاقة بين:

- ١ فئة سن العمل - وفئات الهرم السكاني؟
- ٢ مشكلة الأمية في الوطن العربي - والمدارس؟
- ٣ التقدم الطبي - وعمر الفرد؟

١٠ ماذا يحدث إذا:

- ١ قُيِّد جميع الطلاب بالمدارس؟
- ٢ انخفضت الخدمات الصحية لسكان الوطن العربي؟
- ٣ توقفت الهجرة من الريف إلى المدن؟

١١ أسئلة متنوعة :

- ١ اكتب مقترحًا لخفض نسبة وفيات الأطفال الرضع في بعض الدول العربية.
- ٢ في رأيك ما الذي يمكن فعله لتحسين صحة المرأة في المنطقة العربية؟
- ٣ حدد أهم المشكلات التي يعاني منها سكان الوطن العربي.



امتحان الملتقى الأول

1

١ صوّب ما تحته خط:

- ١ سجلت السودان نتيجة الرعاية الطبية أقل متوسط عمر للفرد على مستوى الوطن العربي.
- ٢ ارتفعت نسبة سكان الريف نتيجة الهجرة من الريف إلى المدن.
- ٣ يبلغ نسبة كبار السن ثلث سكان الوطن العربي.
- ٤ الهرم السكاني للوطن العربي ذو قاعدة عريضة نتيجة ارتفاع أعداد الوفيات.

٢ اكتب كلمة (صواب) أمام العبارة الصحيحة وكلمة (خطأ) أمام العبارة غير الصحيحة:

- ١ سجلت قطر نتيجة الرعاية الصحية أعلى عمر للفرد على مستوى الوطن العربي . ()
- ٢ تعد مشكلة البطالة من المشكلات التي يعاني منها الوطن العربي. ()
- ٣ الهرم السكاني للوطن العربي يعرض التركيب النوعي والعمرى معًا . ()
- ٤ دولة مصر تعد من الدول العربية الحضرية بالكامل ولا يوجد بها ريف. ()

٣ اختر الإجابة الصحيحة مما بين القوسين :

- ١ تعد من الدول ذات الرعاية الطبية المتقدمة (قطر - السودان - الصومال - جيبوتي)
- ٢ تعد من أعلى الدول العربية في معدل البطالة (جيبوتي - السعودية - قطر - البحرين)
- ٣ التقدم الطبي وتوفر الخدمات الصحية أدى إلى (انتشار المدارس - ارتفاع وفيات الأطفال - تدهور صحة المرأة - انخفاض نسبة الوفيات)
- ٤ الهرم السكاني للوطن العربي ذو قاعدة عريضة حيث يضم نسبة كبيرة من (صغار السن - كبار السن - الشباب - الشيوخ)

٤ أجب عما يأتي :

١ اكتب تفسيرًا واحدًا لأهمية فئة الشباب في الوطن العربي.

.....

٢ وضح جهود الدولة لمواجهة مشكلة الزيادة السكانية.

.....

٣ ما مقترحاتك لخفض نسبة الأمية في الوطن العربي.

.....



امتحان الملتقى الثاني

١ أملك خريطة للوطن العربي وضح عليها مدلول الأرقام الآتية :



- ١ دولة..... ثالث الدول العربية سكاناً.
- ٢ دولة..... حضرية بالكامل.
- ٣ دولة..... تعاني من محدودية الموارد.
- ٤ دولة..... تعاني نقصاً سكانياً.
- ٥ دولة..... ترتفع بها نسبة وفيات الأطفال.

٢ أكمل العبارات الآتية بكلمات مما بين القوسين :

(قطر - لبنان - الحضر - مصر)

- ١ يتركز السكان في المناطق المرتفعة مثل مرتفعات
- ٢ تحتل دولة المرتبة الأولى عربياً من حيث عدد السكان.
- ٣ تعد دولة من الدول العربية المتقدمة في الرعاية الصحية.
- ٤ يمثل سكان النسبة الكبرى في الوطن العربي.

٣ اكتب كلمة (صواب) أمام العبارة الصحيحة وكلمة (خطأ) أمام العبارة غير الصحيحة:

- ١ سجلت الصومال أعلى متوسط متوقع لعمر الفرد العربي. ()
- ٢ زيادة عدد السكان عن الموارد المتاحة يعد ذلك مشكلة سكانية. ()
- ٣ يأتي الوطن العربي في المرتبة الثالثة بعد الهند والصين من حيث عدد السكان. ()
- ٤ نسبة الذكور في دول الخليج العربي أقل من نسبة الإناث وبخاصة في سن العمل. ()

٤ أجب عما يأتي:

١ اكتب تفسيراً لارتفاع معدل النمو السكاني في الوطن العربي.

.....

٢ حدد الأثر الناتج عن هجرة السكان من الريف إلى المدن.

.....

٣ ما مقترحاتك لخفض نسبة البطالة في الوطن العربي؟

.....