

الصف  
الرابع  
الابتدائي  
٢٠٢٥

مراجعة + بنك أسئلة

# التميز

أ / محمود سعيد



مراجعة المتميز

## تكنولوجيا المعلومات

علي مقررات أكتوبر

اعداد

أ / ياسمين شعيب / أ / بيتي صموئيل



نسخة  
مجانية

ملحق الإجابات  
بالداخل



El.Motamez.School

يمكنكم الحصول على المذكرات والاختبارات من خلال مسح رمز ال QR Code  
أو من خلال صفحة "التميز - أ / محمود سعيد".  
يرجى مراعاة حقوق النشر.

www.motamez.com

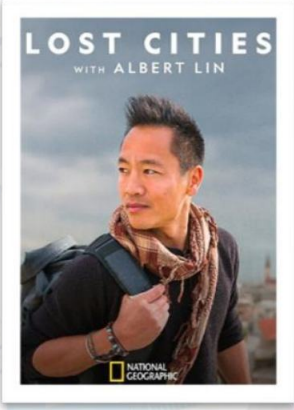




## المستكشف النشط

## الدرس الأول

## البرت لين



- عالم آثار ..... يستخدم أدوات تكنولوجية مختلفة لاستكشاف المواقع الأثرية دون حفر .

## أهمية الادوات التكنولوجية لعلماء الآثار

- تسمح لهم بالاستكشاف بطرق " بسيطة وسهلة ، توفر الجهد والتكلفة " .
- تساعدهم في تحديد أماكن الحفر ، عن طريق اجراء مسح فوق الأرض يحددون من خلاله الأماكن التي يريدون البحث فيها .

## أدوات تكنولوجية لتحديد مكان الأشياء فوق الأرض

نظام تحديد المواقع العالمي  
GPS

يستخدم للبحث عن موقع ما بواسطة الأقمار الصناعية .



## الطائرات بدون طيار

تستخدم لاستكشاف منطقة ما والحصول علي صور لها.



## الأقمار الصناعية

تستخدم للحصول علي صور لمنطقة ما " الصور الفضائية "



## أدوات تكنولوجية لتحديد مكان الأشياء تحت الأرض

## مقياس المغناطيسية

جهاز يقيس المجال المغناطيسي يستخدم للعثور علي المعادن في باطن الأرض .



## الرادار المخترق للأرض

يستخدم لإيجاد الأجسام المدفونة تحت الأرض





## " عصر ما قبل الثورة الميكانيكية من عام 3000 ق . م الي 1450 م "

- بدأت الشعوب تتواصل مع بعضها من خلال الصور والرسوم مثل الكتابات الهيروغليفية علي ورق البردي ثم لاحقاً بواسطة الأحرف والأرقام ، سجلت الشعوب خلال تلك الكتابات الكثير من المعلومات والاتفاقيات .
- تشكل هذه المستندات والمخطوطات والاتفاقيات عنصراً اساسياً لفهم التاريخ .
- كثير من تلك المستندات متاح علي الانترنت وموقع بنك المعرفة المصري .
- ظهر في هذا العصر ( أقلام الحبر والرصاص - المخطوطات - الأوراق - العداد الرقمي " أباكس " .

## " عصر الثورة الميكانيكية من عام 1450 م الي 1840 م "

- في هذا العصر ، سجلت الشعوب كمًا كبيرًا من المعلومات وكان ذلك دافعًا لإيجاد وسائل مبتكرة لتسجيل المزيد من المعلومات ، وشهد هذا العصر نشأة تكنولوجيا الطباعة التي سهلت طباعة الكتب .
- ظهر في هذا العصر ( آلة الطباعة - الآلة الكاتبة - آلة باسكالين وهي النسخة الأولى من الآلة الحاسبة " .

## " عصر الثورة الكهربائية - الميكانيكية من عام 1840 م الي 1940 م "

- في هذا العصر ، سجلت الشعوب كمًا كبيرًا من المعلومات وكان ذلك دافعًا لإيجاد وسائل مبتكرة لتسجيل المزيد من المعلومات ، وشهد هذا العصر نشأة تكنولوجيا الطباعة التي سهلت طباعة الكتب .
- ظهر في هذا العصر ( الهاتف وخطوط الهاتف - جهاز التسجيل - جهاز الكمبيوتر الرقمي الأول " .

## " عصر الثورة الالكترونية من عام 1940 الي الوقت الحاضر "

- يعرف بعصر الثورة المعلوماتية الذي شهد اختراعات وانجازات بسرعة مذهلة مثل :
  - 1- أجهزة الكمبيوتر وأجهزة الكمبيوتر المحمولة والهواتف المحمولة وبرامجها .
  - 2- الأقمار الصناعية وأنظمة تحديد المواقع ( gps ) والخرائط الالكترونية .
- ساعدتنا هذه الاختراعات علي تحديد مواقع الأشياء والتواصل مع أشخاص آخرين حول العالم كله بشكل فوري من خلال استعمال البريد الالكتروني والرسائل النصية .







## مكونات جهاز الكمبيوتر

## الدرس الثالث

## الكمبيوتر



جهاز الكتروني وظيفته معالجة البيانات ، ولديه القدرة علي تخزين البيانات والمعلومات واسترجاعها ومعالجتها .

يمكنك استخدام الكمبيوتر في :

تعديل وانشاء جداول البيانات ومقاطع الفيديو والعروض التقديمية

الألعاب

ارسال بريد الكتروني

تصفح الانترنت

كتابة الوثائق

يختلف شكل الكمبيوتر ومكوناته بحسب : النوع - تاريخ الصنع - موديل الجهاز .

## اشكال أجهزة الكمبيوتر

أجهزة تعمل باللمس

الجهاز اللوحي

الكمبيوتر المحمول

جهاز الكمبيوتر الشخصي

## اجهزة الادخال والايخراج

## أجهزة الاخراج

هي أجهزة تعالج البيانات وتخرجها في صورة معلومات

## 1 - شاشة العرض screen

تسمح لك برؤية ما تفعله علي جهاز الكمبيوتر .

## 2 - نظام " برايل الطرفي " Braille terminal

طريقة برايل تحول الحروف الي رموز بارزة يمكن قراءتها عن طريق اللمس .

## 3 - مكبر الصوت speaker

يتيح اخراج المقاطع الصوتية من جهاز الكمبيوتر .

## 4 - مركب الكلام speech synthesizer

يتيح التكلم لغير الناطقين ( عن طريق نطق الكلام ) .

## 5 - الطابعة printer

تتيح طباعة النصوص والصور من جهاز الكمبيوتر الي الورق .

## أجهزة الإدخال

هي أجهزة يمكن بواسطتها ادخال البيانات الي الحاسوب ومنها :

## 1 - لوحة المفاتيح keyboard

تستخدم في الكتابة وإعطاء الأوامر الي جهاز الكمبيوتر .

## 2 - فأرة التحكم Mouse

تستخدم لتحريك الأشياء بسهولة بواسطتها .

## 3 - الشاشة التي تعمل باللمس Touch screen

وسيلة ادخال وإخراج معاً .

## 4 - الميكروفون Microphone

يتيح ادخال مقاطع صوتية للجهاز ليتمكن الآخرون من سماعك في اثناء محادثات الفيديو .

## 5 - آلة التصوير أو الكاميرا camera

تتيح ادخال الصور او ملفات الفيديو الي جهاز الكمبيوتر ليتمكن الآخرون من رؤيتك اثناء محادثات الفيديو .

## 6 - الماسح الضوئي scanner

يتيح ادخال النصوص والصور من الورق الي الكمبيوتر .







## البرمجيات وأنظمة التشغيل

## الدرس الرابع

### مكونات أجهزة الكمبيوتر

تنقسم مكونات الكمبيوتر الي :

#### برمجيات software

- تساعد المستخدم علي القيام بالمهام التي يحتاجها .  
تشمل البرمجيات كلاً من :
- 1 - أنظمة التشغيل
  - 2 - التطبيقات والبرامج

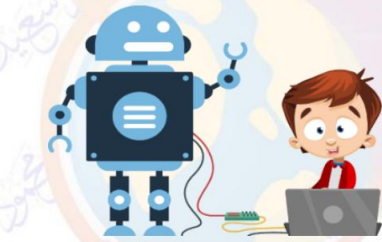
#### أجهزة Hardware

هي الأجزاء الملموسة المكونة لجهاز الكمبيوتر ، وتنقسم الي أجهزة ادخال وأجهزة اخراج و وحدة معالجة مركزية

### وحدة المعالجة المركزية

- تعد من مكونات جهاز الكمبيوتر .
- تعمل في جهاز الكمبيوتر كالمخ في جسم الانسان .
- وظيفتها معالجة البيانات والتحكم بها وتحويلها الي معلومات تعيد ارسالها الي نظام التشغيل .

### نظام التشغيل



- يساعد المستخدم علي تشغيل البرامج المختلفة التي تستخدم لتنفيذ المهام المختلفة ومن أمثلة أنظمة التشغيل :
- ( ويندوز - لينكس - اندرويد - أي او اس ) .

### التطبيقات والبرامج

تطبيقات الالعاب

برنامج معالجة الكلمات  
word

متصفح جوجل كروم  
google chrome

برنامج العروض التقديمية  
power point

### لاحظ

- تعد مرحلة ادخال البيانات اولي مراحل معالجة البيانات .
- من المهم أن تتذكر حفظ عملك بانتظام ، لأنه في حال اذا ما واجه البرنامج المشكلة قد يمحي عملك وتضطر الي اعادته .







## الدرس الخامس دعم الأشخاص ذوي الهمم

### التكنولوجيا المساعدة

هي الأجهزة والتطبيقات التي تساعد الأشخاص ذوي الهمم في الأعمال التي يجدون صعوبة في القيام بها في حياتهم اليومية .

### أمثلة علي التكنولوجيا المساعدة

#### 1 - سماعات الأذن الطبية :

- تساعد الأشخاص الذين يعانون من مشاكل في السمع .
- تضم تطبيقات يمكن من خلالها توصيل السماعات بالهواتف الذكية ، مما يتيح للمستخدمين ضبط سماعاتهم من خلال هواتفهم .

#### 2 - برمجيات تكبير الشاشة :

- هي برامج تقوم بتكبير كل شيء علي شاشة الكمبيوتر كالكلمات والصور .
- تتيح للأشخاص الذين يعانون من ضعف البصر التفاعل مع جهاز الكمبيوتر .

#### 3 - برمجيات التواصل البديلة :

- تساعد ذوي الهمم علي تواصل الشفهي واللغوي مع الآخرين .
- توجد برمجيات خاصة بجهاز الكمبيوتر قادرة علي تحويل نص مكتوب الي حديث او العكس .

#### 4 - الأدوات الرياضية :

- تسمح أدوات رياضية معينة للأشخاص ذوي الهمم والهواة الذي فقدوا احد أطرافهم بتسليق الجبال .
- تساعد الأدوات الرياضية ذوي الهمم علي القيام بالأنشطة العادية والاستثنائية ومن أمثلتها :

الكراسي المتحركة

الأطراف الصناعية  
والأجهزة التعويضية

دراجات هوائية ثلاثية  
الإبعاد

طابات كرة قدم تصدر  
اصواتاً

### تأثير التكنولوجيا المساعدة علي ذوي الهمم

#### ألبرت لين :

لديه ساق مبتورة ، ولكنه استطاع القيام بكل الأمور التي اعتاد القيام بها سابقاً واكتشاف العالم بفضل " التكنولوجيا المساعدة " من خلال الساق الاصطناعية التي حصل عليها .

#### ستيغن هوكينج :

عالم فيزياء راحل قام باستخدام الكرسي الألي للتحرك ، وكان مزوداً بنظام يُمكنه من التحدث .





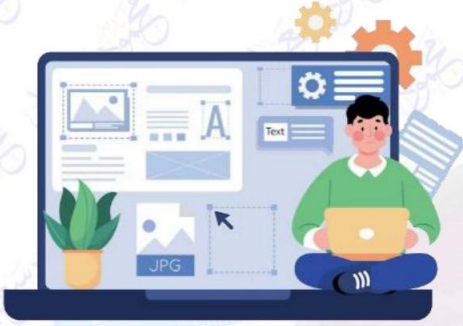


## الدرس السادس تكنولوجيا المعلومات والاتصالات المشاكل والحلول

### الاستفادة من أدوات تكنولوجيا المعلومات والاتصالات المختلفة

تساعد أدوات التكنولوجيا ، مثل الكمبيوتر علي :

- القيام بالمهام التي يكلفك بها معلمك .
- البحث عن معلومات علي شبكة الانترنت .
- كتابة التقارير والواجبات باستخدام برنامج معالجة الكلمات ( word ) .
- استخدامها في اللعب عليها games .



**لاحظ :** يعتبر حدوث عطل في أي جهاز كمبيوتر أمرًا محتملاً

### بعض المشكلات التكنولوجية وحلولها المقترحة

#### الحل

#### المشكلة

- |  |   |
|--|---|
| <ul style="list-style-type: none"> <li>• اعد تشغيل الجهاز وحاول فتح التطبيق من جديد .</li> <li>• في حال لم تتمكن من فتحه ، تأكد من قيامك بتحديث البرمجيات .</li> <li>• اذا لم تحل المشكلة ، حاول مسح التطبيق وإعادة تثبيته .</li> </ul>  | <ul style="list-style-type: none"> <li>• عدم التمكن من فتح تطبيق ما</li> </ul>                            |
| <ul style="list-style-type: none"> <li>• اضغط علي ازرار ALT و CTRL و DEL معاً لمدة قصيرة .</li> <li>• في حالة عدم نجاح هذا الحل ، حاول إطفاء جهاز وأعد تشغيله .</li> </ul>   | <ul style="list-style-type: none"> <li>• توقف الشاشة عن عرض البيانات والمعلومات</li> </ul>                |
| <ul style="list-style-type: none"> <li>• تأكد من توصيل كابل فأرو التحكم Mouse بمكانه المناسب باللوحة الأم Motherboard .</li> <li>• يفضل بعد ذلك إعادة تشغيل جهازك .</li> <li>• إذا لم تحل المشكلة قد يكون هناك خلل في فأرة التحكم وقد تحتاج الي استبدالها بأخري</li> </ul>                   | <ul style="list-style-type: none"> <li>• مؤشر فأرة التحكم Mouse لا يعمل</li> </ul>                        |
| <ul style="list-style-type: none"> <li>• تأكد من توصيل كابل لوحة المفاتيح بمكانه باللوحة الأم Motherboard .</li> <li>• يفضل بعد ذلك إعادة تشغيل الجهاز ، واذا لم تحل المشكلة ، قد يكون هناك خلل في لوحة المفاتيح وقد تحتاج الي استبدالها .</li> </ul>  | <ul style="list-style-type: none"> <li>• عدم التمكن من الكتابة باستخدام لوحة المفاتيح Keyboard</li> </ul> |
| <ul style="list-style-type: none"> <li>• ابحث في مجلد التنزيلات Downloads .</li> <li>• اذا كنت تبحث عن ملف من نوع word ، ابحث في مجلد المستندات Documents .</li> <li>• اذا كنت تبحث عن صورة ابحث في مجل الصور pictures أو ابحث بواسطة صندوق البحث searchbox الموجود أسفل الشاشة .</li> </ul> | <ul style="list-style-type: none"> <li>• تعجز عن إيجاد ملف ما</li> </ul>                                  |

**لاحظ :** اذا لم تتمكن من حل أي مشكلة من هذه المشاكل ، اطلب المساعدة من معلمك أو احد افراد اسرتك .







## جمع البيانات وتحليلها والتعبير عنها في رسوم بيانية

## الدرس السابع

يمكن للعلماء وعلماء الآثار دراسة الظواهر أو حل المشكلة من خلال اتباع الخطوات التالية :

التعبير عن البيانات وتمثيلها في  
رسوم بيانية

تحليل البيانات

جمع البيانات المتعلقة بها

## جمع البيانات

يمكن جمع البيانات من مصادر مختلفة ، ومنها :

- الكتب والمقالات ( الرقمية أو المطبوعة ) .
- السجلات والتقارير .
- استطلاعات الرأي ( رقمية و ورقية ) .
- التجارب .

من المهم التأكد دائماً من أن المعلومات التي تجمعها دقيقة وصحيحة ومن مصادر موثوقة .

## تحليل البيانات

في هذه الخطوة يجب عليك :

- مراجعة البيانات التي جمعتها بعد أن تنتهي من تحليلها وشرح معانيها .
- استخراج الأنماط المتكررة منها لتتمكن من تحليلها .
- تفسير البيانات لفهم معانيها .

لاحظ : يمكن استخدام البيانات لتكتشف ما حدث في الماضي ولماذا ، وما قد يحدث في المستقبل وما يجب فعله .

## التعبير عن البيانات

عند الانتهاء من تحليل المعلومات التي تم التوصل إليها تصبح جاهزاً للتعبير عنها في رسم بياني .

## الرسم البياني

- الرسم البياني الأكثر شيوعاً هو الرسم البياني العمودي .
- يستخدم لعرض فئات مختلفة من المعلومات ويقران بينها بوضوح .
- يمكن رسم الرسوم البيانية علي ورق أو باستخدام برنامج جداول البيانات EXCEL







## بنك أسئلة الترميز علي مقررات شهر أكتوبر

تشمل أسئلة الوزارة واختبارات المحافظات

### اختر الاجابة الصحيحة مما بين القوسين

### السؤال الأول

- ١ يمكننا من تحديد الأماكن التي نرغب في زيارتها عن طريق .....  
 أ) الرادار المخترق للأرض      ب) الطائرات بدون طيار      ج) نظام تحديد المواقع GPS
- ٢ يمكن التعبير عن المعلومات في صورة بيانية من خلال .....  
 أ) الفيديوهات      ب) الصور      ج) الرسم البياني
- ٣ يستخدم نظام تحديد المواقع العالمي (GPS) ..... للاتصال وتحديد مواقع الأشياء  
 أ) الطائرات بدون طيار      ب) أشعة الرادار      ج) الأقمار الصناعية
- ٤ من أهم مصادر جمع البيانات .....  
 أ) الكتب والمقالات      ب) الرسم البياني      ج) البريد الإلكتروني
- ٥ استخدام الأدوات التكنولوجية عند اكتشاف الأرض يوفر .....  
 أ) الجهد      ب) التكلفة      ج) أ ، ب معًا
- ٦ الأمر المسئول عن غلق تطبيقات جهاز الكمبيوتر الشخصي أو المحمول هو .....  
 أ) Alt + Ctrl + Del      ب) Del + Tab + Alt      ج) Tab + Shift + Del
- ٧ تقوم ..... بتحويل الحروف إلى رموز بارزة فيمكن قراءتها عن طريق اللمس.  
 أ) سماعات الأذن      ب) الشاشة      ج) طريقة برايل
- ٨ يفضل ..... بعد إصلاح أو إعادة تركيب الفأرة بالجهاز.  
 أ) توصيل شاحن الكهرباء إلى الجهاز      ب) التأكد من التوصيلات الكهربائية      ج) إعادة تشغيل الجهاز
- ٩ .....جهاز إدخال يسمح بالكتابة على الكمبيوتر  
 أ) لوحة المفاتيح      ب) الطابعة      ج) السماعات
- ١٠ تساعد ..... الأشخاص الذين يعانون من مشاكل في السمع .  
 أ) برمجيات تكبير الشاشة      ب) سماعات الأذن الطبية      ج) الكرسي المتحرك
- ١١ أحد الأجهزة الملحقة التي تستخدمها خلال محادثات الفيديو .....  
 أ) الطابعة      ب) الماسح الضوئي      ج) الكاميرا
- ١٢ التكنولوجيا التي تساعد ذوي الهمم على القيام بالمهام اليومية بسهولة هي .....  
 أ) تكنولوجيا الحياة      ب) التكنولوجيا المساعدة      ج) نظام التشغيل





- ١٣) برمجيات خاصة بنظام الكمبيوتر قادرة على تحويل نص مكتوب إلى حديث أو العكس  
 أ) سماعات الأذن  
 ب) لوحة مفاتيح برايل  
 ج) برمجيات التواصل البديلة
- ١٤) يعتبر نظام التشغيل من .....  
 أ) وحدات الإدخال  
 ب) وحدات الإخراج  
 ج) البرمجيات
- ١٥) تعتبر المعلومات هي ناتج معالجة .....  
 أ) البيانات  
 ب) المدونات الرقمية  
 ج) البريد الإلكتروني
- ١٦) تعتبر ..... من وحدات الإدخال والإخراج معًا.  
 أ) شاشة اللمس Touch screen  
 ب) لوحة المفاتيح  
 ج) الطابعة
- ١٧) ويندوز Windows  
 أ) ويندوز Windows  
 ب) العروض التقديمية PowerPoint  
 ج) معالج الكلمات Word
- ١٨) يمكنك ..... من إخراج المقاطع الصوتية من الكمبيوتر.  
 أ) فأرة التحكم  
 ب) مكبر الصوت  
 ج) برمجيات تكبير الشاشة
- ١٩) تعتبر ..... من مكونات أجهزة الكمبيوتر .  
 أ) العروض التقديمية  
 ب) المستعرض  
 ج) وحدة المعالجة المركزية
- ٢٠) المكون المسئول عن إدخال البيانات للكمبيوتر .....  
 أ) لوحة المفاتيح  
 ب) وحدة المعالجة المركزية  
 ج) الطابعة
- ٢١) من إيجابيات أدوات تكنولوجيا المعلومات والاتصالات .....  
 أ) سرقة البيانات  
 ب) مساعدة الأشخاص ذوي الهمم  
 ج) الإفراط في استخدام الأجهزة الإلكترونية
- ٢٢) استخدام الأدوات التكنولوجية عند اكتشاف باطن الأرض يوفر .....  
 أ) الجهد  
 ب) التكلفة  
 ج) أ ، ب معًا
- ٢٣) ..... تساعد ذوي الهمم (فاقدي أحد الأطراف) في ممارسة حياتهم اليومية.  
 أ) الساق الاصطناعية  
 ب) لوحة المفاتيح  
 ج) الكاميرا
- ٢٤) يمكنك ..... من الحصول على صور للأماكن دون الذهاب إليها.  
 أ) السجلات  
 ب) التقارير  
 ج) الأقمار الصناعية
- ٢٥) تعد ..... من الأدوات الرياضية المساعدة لذوي الهمم .  
 أ) الفأرة  
 ب) البرمجيات  
 ج) الدراجات الهوائية ثلاثية العجلات
- ٢٦) يمكنك ..... من تحديد الأجسام المدفونة تحت سطح الأرض  
 أ) الرادار المخترق للأرض  
 ب) الطائرات بدون طيار  
 ج) نظام تحديد المواقع GPS
- ٢٧) عند وجود مشكلة في فتح أحد التطبيقات على جهاز الكمبيوتر، فأنت قد تكون بحاجة إلى .....  
 أ) إعادة تشغيل الجهاز مرة أخرى  
 ب) استبدال الفأرة  
 ج) استبدال لوحة المفاتيح





- ٢٨ (أ) العمودي (ب) الافقي (ج) العرضي (د) الرسم البياني الأكثر شيوعاً هو .....
- ٢٩ (أ) مستحيلاً (ب) محتملاً (ج) دائماً (د) يعتبر حدوث عطل في أي جهاز كمبيوتر أمراً .....
- ٣٠ (أ) إدخال معلومات سمعية (ب) إخراج معلومات سمعية (ج) طباعة الأوراق (د) يسمح مكبر صوت الكمبيوتر بـ .....
- ٣١ (أ) مشاركتها إلكترونياً مع الآخرين (ب) تحليلها (ج) حذفها (د) قبل أن تُعبر عن البيانات في رسم بياني يجب .....
- ٣٢ (أ) الطباعة (ب) الشاشة (ج) وحدة المعالجة المركزية (د) تعالج ..... البيانات.
- ٣٣ (أ) الكتب الإلكترونية (ب) الكتب المطبوعة (ج) الرسم البياني (د) أحد المصادر الرقمية التي يمكنك من الحصول على المعلومات .....
- ٣٤ (أ) معالج الكلمات Word (ب) برنامج العروض التقديمية (ج) أ ، ب معا (د) من البرمجيات التي يمكن استخدامها في أجهزة الكمبيوتر .....
- ٣٥ (أ) جداول البيانات (Excel) (ب) مصمم الخرائط (ج) المستعرض (د) الرسم البياني يمكن رسمه على ورق أو باستخدام برنامج .....
- ٣٦ (أ) الرادار المخترق للأرض (ب) الطائرات بدون طيار (ج) نظام تحديد المواقع GPS (د) يستخدم ..... في تحديد أماكن الأشياء بواسطة الأقمار الصناعية
- ٣٧ (أ) ورقية (ب) رقمية (ج) أ ، ب معاً (د) يمكنك ان تقوم بجمع البيانات عن طريق مصادر .....
- ٣٨ (أ) مقياس الرسم (ب) مقياس العمق (ج) مقياس المغناطيسية (د) يستخدم جهاز ..... لقياس المجال المغناطيسي للعثور على المعادن تحت سطح الأرض.
- ٣٩ (أ) المساح الضوئي (ب) الطباعة (ج) مركب الكلام (د) جهاز يتيح لغير الناطقين التحدث
- ٤٠ (أ) آلة الطباعة (ب) الفأرة (ج) لوحة المفاتيح (د) كل مما يلي من مكونات وحدات الإدخال ما عدا .....
- ٤١ (أ) ضعف السمع (ب) ضعف البصر (ج) فقد الأطراف (د) تستخدم برمجيات تكبير الشاشة للأشخاص الذين يعانون من .....





- ٤٢ (أ) رؤية المعلومات (ب) سماع المعلومات (ج) طباعة الأوراق
- ٤٣ (أ) برمجيات تكبير الشاشة (ب) سماعات الأذن الطبية (ج) الكرسي المتحرك
- ٤٤ (أ) غلق الجهاز وفتحه مرة أخرى (ب) استخدام صندوق البحث Search box (ج) الضغط على أزرار Del + Alt + Ctrl
- ٤٥ (أ) البحث عن معلومات (ب) كتابة التقارير (ج) أ، ب معاً
- ٤٦ (أ) البيئة (ب) الكيمياء (ج) الأثار
- ٤٧ (أ) شاشة العرض (ب) مركب الكلام (ج) الماسح الضوئي
- ٤٨ (أ) نظام التشغيل Windows (ب) الشاشة (ج) برنامج Word

ضع علامة صح أو علامة خطأ أمام العبارات التالية

السؤال الثاني

- ١ ( ) يستخدم جهاز قياس المغناطيسية لتحديد الاتجاهات من خلال الأقمار الصناعية
- ٢ ( ) الرسوم البيانية طريقة جيدة لعرض ومقارنة النتائج.
- ٣ ( ) يتصل نظام تحديد المواقع العالمي GPS بالأقمار الصناعية لتحديد المواقع .
- ٤ ( ) لعرض النتائج بطريقة واضحة نستخدم استطلاعات الرأي.
- ٥ ( ) يمكنك رؤية ما تفعله على جهازك بالنظر إلى شاشة العرض.
- ٦ ( ) إذا لم نتمكن من فتح تطبيق يُفضل مسحه أولاً ثم إعادة تثبيته.
- ٧ ( ) تقوم الطابعة بتحويل الملف الورقي إلى ملف رقمي.
- ٨ ( ) عندما تواجه مشكلة في الكمبيوتر فإن أول خطوة تنفذها طلب المساعدة من معلمك أو أحد أفراد أسرتك.
- ٩ ( ) يعتبر الميكروفون من وحدات الإدخال.
- ١٠ ( ) حذف برنامج Word من الجهاز يساعد على حل معظم المشاكل.
- ١١ ( ) وحدة المعالجة المركزية (CPU) هي نوع من البرمجيات.
- ١٢ ( ) الكرة التي تُصدر صوتاً لا يمكنها أن تساعد الرياضيين ضعاف السمع.
- ١٣ ( ) برنامج معالج الكلمات Word هو نوع من الأجهزة.
- ١٤ ( ) يعتمد ألبرت لين على إحدى وسائل التكنولوجيا المساعدة في التنقل والاستكشاف.
- ١٥ ( ) المعلومات هي النتيجة الأخيرة التي نحصل عليها بعد معالجة البيانات .





- ( ) ١٦ تعمل أجهزة الإدخال في الكمبيوتر على معالجة البيانات.
- ( ) ١٧ التكنولوجيا المساعدة هي تقنية تساعد الأشخاص ذوي الهمم على ممارسة حياتهم اليومية.
- ( ) ١٨ عملية إدخال البيانات هي آخر مرحلة للوصول للمعلومات النهائية.
- ( ) ١٩ يستفيد من التكنولوجيا المساعدة الأشخاص ذوو الهمم فقط.
- ( ) ٢٠ تساعد وحدة المعالجة المركزية على معالجة البيانات والتحكم بها.
- ( ) ٢١ برامج تكبير الشاشة تعد إحدى أدوات التكنولوجيا المساعدة .
- ( ) ٢٢ نستخدم المسح الضوئي لإدخال النصوص والصور المطبوعة إلى جهاز الكمبيوتر.
- ( ) ٢٣ يعد حدوث الأعطال للأجهزة الإلكترونية أمرًا ممكنًا.
- ( ) ٢٤ وحدة المعالجة المركزية تعالج البيانات وتتحكم بها وتحولها الي معلومات.
- ( ) ٢٥ لحل كافة مشاكل الكمبيوتر يتم إعادة تشغيله مرة أخرى.
- ( ) ٢٦ يستخدم المسح الضوئي في طباعة الصور من الكمبيوتر على الورق.
- ( ) ٢٧ تعد استطلاعات الرأي والتجارب من أهم مصادر جمع البيانات.
- ( ) ٢٨ يستخدم علماء الاثار الرادار المخترق للأرض لايجاد الأشياء فوق سطح الأرض .
- ( ) ٢٩ عند جمع البيانات عليك التأكد من دقتها ومن مدى موثوقيتها.
- ( ) ٣٠ نظام التشغيل ليس ضروريا لأجهزة الكمبيوتر.
- ( ) ٣١ تساعد برمجيات تكبير الشاشة الأشخاص ضعاف البصر.
- ( ) ٣٢ يساعد الكرسي المتحرك ذوي الهمم على التنقل إن كان لديهم طرف صناعي.
- ( ) ٣٣ يمكن ربط سماعة الأذن الطبية بالهاتف الذكي واستخدام تطبيقات متعددة.
- ( ) ٣٤ لحل مشكلة عدم عمل لوحة المفاتيح نضغط Alt + Ctrl + Del لحلها.
- ( ) ٣٥ تعتبر الكتب والمقالات من مصادر جمع البيانات.
- ( ) ٣٦ يمكن التعبير عن الرسوم البيانية بواسطة برنامج PowerPoint فقط.
- ( ) ٣٧ يستخدم نظام تحديد المواقع في إيجاد الأماكن التي ترغب في زيارتها .
- ( ) ٣٨ تعمل أجهزة الإدخال في الكمبيوتر على إخراج البيانات.
- ( ) ٣٩ طريقة برايل تحول الحروف إلى رموز بارزة يمكن قراءتها عن طريق اللمس
- ( ) ٤٠ تساعدنا لوحة المفاتيح في إدخال الأحرف والأرقام في الكمبيوتر .
- ( ) ٤١ نظام التشغيل يساعد على تشغيل البرامج المختلفة.
- ( ) ٤٢ استطاع عالم الفيزياء هوكينج التغلب على إعاقته عن طريق التكنولوجيا المساعدة.
- ( ) ٤٣ إذا لم تتمكن من إيجاد ملف تبحث عنه، يجب إعادة تشغيل جهاز الكمبيوتر.
- ( ) ٤٤ يمكنك جمع البيانات من العديد من المصادر المختلفة.
- ( ) ٤٥ لوحة المفاتيح هي جهاز يستخدم لاستخراج البيانات.

تم بحمد الله تعالي ،،

بسم الله الرحمن الرحيم " إِنَّ الدِّينَ أَمْنٌ وَعَمَلُوا الصَّالِحَاتِ إِنَّا لَا نُضِيعُ أَجْرَ مَنْ أَحْسَنَ عَمَلًا " صدق الله العظيم





الصف  
الرابع  
الابتدائي  
٢٠٢٥

مراجعة + بنك اسئلة

# التميز

أ / محمود سعيد



الاجابات النموذجية لبنك الاسئلة

## تكنولوجيا المعلومات

علي مقررات أكتوبر

اعداد

أ / ياسمين شعيب / أ / بيتي صموئيل



El.Motamez.School

يمكنكم الحصول على المذكرات والاختبارات من خلال مسح رمز ال QR Code  
أو من خلال صفحة "التميز - أ / محمود سعيد".  
يرجى مراعاة حقوق النشر.

www.motamez.com





## بنك أسئلة الترميز علي مقررات شهر أكتوبر

تشمل اسئلة الوزارة واختبارات المحافظات

### اختر الاجابة الصحيحة مما بين القوسين

### السؤال الأول

- يمكننا من تحديد الأماكن التي نرغب في زيارتها عن طريق .....
- ١ (أ) الرادار المخترق للأرض (ب) الطائرات بدون طيار (ج) نظام تحديد المواقع GPS (د) الفيديوهات
- يمكن التعبير عن المعلومات في صورة بيانية من خلال .....
- ٢ (أ) الفيديوهات (ب) الصور (ج) الرسم البياني (د) يستخدم نظام تحديد المواقع العالمي (GPS)..... للاتصال وتحديد مواقع الأشياء
- ٣ (أ) الطائرات بدون طيار (ب) أشعة الرادار (ج) الأقمار الصناعية (د) من أهم مصادر جمع البيانات .....
- ٤ (أ) الكتب والمقالات (ب) الرسم البياني (ج) البريد الإلكتروني (د) استخدام الأدوات التكنولوجية عند اكتشاف الأرض يوفر.....
- ٥ (أ) الجهد (ب) التكلفة (ج) أ، ب معاً (د) الأمر المسئول عن غلق تطبيقات جهاز الكمبيوتر الشخصي أو المحمول هو .....
- ٦ (أ) Alt + Ctrl + Del (ب) Del + Tab + Alt (ج) Tab + Shift + Del (د) تقوم .....
- ٧ (أ) سماعات الأذن (ب) الشاشة (ج) طريقة برايل (د) يفضل .....
- ٨ (أ) توصيل شاحن الكهرباء إلى الجهاز (ب) التأكد من التوصيلات الكهربائية (ج) إعادة تشغيل الجهاز (د) جهاز إدخال يسمح بالكتابة على الكمبيوتر .....
- ٩ (أ) لوحة المفاتيح (ب) الطابعة (ج) السماعات (د) تساعد .....
- ١٠ (أ) برمجيات تكبير الشاشة (ب) سماعات الأذن الطبية (ج) الكرسي المتحرك (د) أحد الأجهزة الملحقة التي تستخدمها خلال محادثات الفيديو .....
- ١١ (أ) الطابعة (ب) المساح الضوئي (ج) الكاميرا (د) التكنولوجيا التي تساعد ذوي الهمم على القيام بالمهام اليومية بسهولة هي .....
- ١٢ (أ) تكنولوجيا الحياة (ب) التكنولوجيا المساعدة (ج) نظام التشغيل





- ١٣) برمجيات خاصة بنظام الكمبيوتر قادرة على تحويل نص مكتوب إلى حديث أو العكس  
 أ) سماعات الأذن  
 ب) لوحة مفاتيح برايل  
 ج) برمجيات التواصل البديلة
- ١٤) يعتبر نظام التشغيل من .....  
 أ) وحدات الإدخال  
 ب) وحدات الإخراج  
 ج) البرمجيات
- ١٥) تعتبر المعلومات هي ناتج معالجة .....  
 أ) البيانات  
 ب) المدونات الرقمية  
 ج) البريد الإلكتروني
- ١٦) تعتبر ..... من وحدات الإدخال والإخراج معًا.  
 أ) شاشة اللمس Touch screen  
 ب) لوحة المفاتيح  
 ج) الطابعة
- ١٧) ويندوز Windows .....  
 أ) العروض التقديمية PowerPoint  
 ب) العروض التقديمية  
 ج) معالج الكلمات Word
- ١٨) يمكنك ..... من إخراج المقاطع الصوتية من الكمبيوتر.  
 أ) فأرة التحكم  
 ب) مكبر الصوت  
 ج) برمجيات تكبير الشاشة
- ١٩) تعتبر ..... من مكونات أجهزة الكمبيوتر .  
 أ) العروض التقديمية  
 ب) المستعرض  
 ج) وحدة المعالجة المركزية
- ٢٠) المكون المسئول عن إدخال البيانات للكمبيوتر .....  
 أ) لوحة المفاتيح  
 ب) وحدة المعالجة المركزية  
 ج) الطابعة
- ٢١) من إيجابيات أدوات تكنولوجيا المعلومات والاتصالات .....  
 أ) سرقة البيانات  
 ب) مساعدة الأشخاص ذوي الهمم  
 ج) الإفراط في استخدام الأجهزة الإلكترونية
- ٢٢) استخدام الأدوات التكنولوجية عند اكتشاف باطن الأرض يوفر .....  
 أ) الجهد  
 ب) التكلفة  
 ج) أ، ب معًا
- ٢٣) ..... تساعد ذوي الهمم (فاقدي أحد الأطراف) في ممارسة حياتهم اليومية.  
 أ) الساق الاصطناعية  
 ب) لوحة المفاتيح  
 ج) الكاميرا
- ٢٤) يمكنك ..... من الحصول على صور للأماكن دون الذهاب إليها.  
 أ) السجلات  
 ب) التقارير  
 ج) الأقمار الصناعية
- ٢٥) تعد ..... من الأدوات الرياضية المساعدة لذوي الهمم .  
 أ) الفأرة  
 ب) البرمجيات  
 ج) الدراجات الهوائية ثلاثية العجلات
- ٢٦) يمكنك ..... من تحديد الأجسام المدفونة تحت سطح الأرض  
 أ) الرادار المخترق للأرض  
 ب) الطائرات بدون طيار  
 ج) نظام تحديد المواقع GPS
- ٢٧) عند وجود مشكلة في فتح أحد التطبيقات على جهاز الكمبيوتر، فأنت قد تكون بحاجة إلى .....  
 أ) إعادة تشغيل الجهاز مرة أخرى  
 ب) استبدال الفأرة  
 ج) استبدال لوحة المفاتيح





- ٢٨ (أ) العمودي (ب) الافقي ..... الرسم البياني الأكثر شيوعاً هو
- ٢٩ (أ) مستحيلاً (ب) محتملاً ..... يعتبر حدوث عطل في أي جهاز كمبيوتر أمراً
- ٣٠ (أ) إدخال معلومات سمعية (ب) إخراج معلومات سمعية ..... يسمح مكبر صوت الكمبيوتر بـ
- ٣١ (أ) مشاركتها إلكترونياً مع الآخرين (ب) تحليلها ..... قبل أن تُعبر عن البيانات في رسم بياني يجب
- ٣٢ (أ) الطابعة (ب) الشاشة ..... تعالج ..... البيانات.
- ٣٣ (أ) الكتب الإلكترونية (ب) الكتب المطبوعة ..... أحد المصادر الرقمية التي يمكنك من الحصول على المعلومات
- ٣٤ (أ) معالج الكلمات Word (ب) برنامج العروض التقديمية ..... من البرمجيات التي يمكن استخدامها في أجهزة الكمبيوتر
- ٣٥ (أ) جداول البيانات (Excel) (ب) مصمم الخرائط ..... الرسم البياني يمكن رسمه على ورق أو باستخدام برنامج
- ٣٦ (أ) الرادار المخترق للأرض (ب) الطائرات بدون طيار ..... يستخدم ..... في تحديد أماكن الأشياء بواسطة الأقمار الصناعية
- ٣٧ (أ) ورقية (ب) رقمية ..... يمكنك ان تقوم بجمع البيانات عن طريق مصادر
- ٣٨ (أ) مقياس الرسم (ب) مقياس العمق ..... يستخدم جهاز ..... لقياس المجال المغناطيسي للعثور على المعادن تحت سطح الأرض.
- ٣٩ (أ) المساح الضوئي (ب) الطابعة ..... جهاز يتيح لغير الناطقين التحدث
- ٤٠ (أ) آلة الطباعة (ب) الفأرة ..... كل مما يلي من مكونات وحدات الإدخال ما عدا
- ٤١ (أ) ضعف السمع (ب) ضعف البصر ..... تستخدم برمجيات تكبير الشاشة للأشخاص الذين يعانون من
- ٤٢ (أ) ضعف السمع (ب) ضعف البصر ..... تتيح برمجيات تكبير الشاشة
- ٤٣ (أ) العرضي (ب) العرضي ..... وحدة المعالجة المركزية
- ٤٤ (أ) دائماً (ب) دائماً ..... حذفها
- ٤٥ (أ) طباعة الأوراق (ب) طباعة الأوراق ..... حذفها
- ٤٦ (أ) وحدة المعالجة المركزية (ب) وحدة المعالجة المركزية ..... حذفها
- ٤٧ (أ) الرسم البياني (ب) الرسم البياني ..... حذفها
- ٤٨ (أ) أ، ب معا (ب) أ، ب معا ..... حذفها
- ٤٩ (أ) المستعرض (ب) المستعرض ..... حذفها
- ٥٠ (أ) نظام تحديد المواقع GPS (ب) نظام تحديد المواقع GPS ..... حذفها
- ٥١ (أ) أ، ب معاً (ب) أ، ب معاً ..... حذفها
- ٥٢ (أ) مقياس المغناطيسية (ب) مقياس المغناطيسية ..... حذفها
- ٥٣ (أ) مركب الكلام (ب) مركب الكلام ..... حذفها
- ٥٤ (أ) لوحة المفاتيح (ب) لوحة المفاتيح ..... حذفها
- ٥٥ (أ) فقد الأطراف (ب) فقد الأطراف ..... حذفها





- ٤٢ (أ) رؤية المعلومات (ب) سماع المعلومات (ج) طباعة الأوراق
- ٤٣ (أ) برمجيات تكبير الشاشة (ب) سماعات الأذن الطبية (ج) الكرسي المتحرك
- ٤٤ (أ) غلق الجهاز وفتحه مرة أخرى (ب) استخدام صندوق البحث Search box (ج) الضغط على أزرار Del + Alt + Ctrl
- ٤٥ (أ) البحث عن معلومات (ب) كتابة التقارير (ج) أ، ب معاً
- ٤٦ (أ) البيئة (ب) الكيمياء (ج) الآثار
- ٤٧ (أ) شاشة العرض (ب) مركب الكلام (ج) المسح الضوئي
- ٤٨ (أ) نظام التشغيل Windows (ب) الشاشة (ج) برنامج Word

### ضع علامة صح أو علامة خطأ أمام العبارات التالية

### السؤال الثاني

- ١ يستخدم جهاز قياس المغناطيسية لتحديد الاتجاهات من خلال الأقمار الصناعية
- ٢ الرسوم البيانية طريقة جيدة لعرض ومقارنة النتائج.
- ٣ يتصل نظام تحديد المواقع العالمي GPS بالأقمار الصناعية لتحديد المواقع .
- ٤ عرض النتائج بطريقة واضحة نستخدم استطلاعات الرأي.
- ٥ يمكنك رؤية ما تفعله على جهازك بالنظر إلى شاشة العرض.
- ٦ إذا لم نتمكن من فتح تطبيق يُفضل مسحه أولاً ثم إعادة تثبيته.
- ٧ تقوم الطابعة بتحويل الملف الورقي إلى ملف رقمي.
- ٨ عندما تواجه مشكلة في الكمبيوتر فإن أول خطوة تنفذها طلب المساعدة من معلمك أو أحد أفراد أسرتك.
- ٩ يعتبر الميكروفون من وحدات الإدخال.
- ١٠ حذف برنامج Word من الجهاز يساعد على حل معظم المشاكل.
- ١١ وحدة المعالجة المركزية (CPU) هي نوع من البرمجيات.
- ١٢ الكرة التي تُصدر صوتاً لا يمكنها أن تساعد الرياضيين ضعاف السمع.
- ١٣ برنامج معالج الكلمات Word هو نوع من الأجهزة.
- ١٤ يعتمد ألبرت لين على إحدى وسائل التكنولوجيا المساعدة في التنقل والاستكشاف.
- ١٥ المعلومات هي النتيجة الأخيرة التي نحصل عليها بعد معالجة البيانات .
- ١٦ تعمل أجهزة الإدخال في الكمبيوتر على معالجة البيانات.





- ١٧ التكنولوجيا المساعدة هي تقنية تساعد الأشخاص ذوي الهمم على ممارسة حياتهم اليومية.
- ١٨ عملية إدخال البيانات هي آخر مرحلة للوصول للمعلومات النهائية.
- ١٩ يستفيد من التكنولوجيا المساعدة الأشخاص ذوو الهمم فقط.
- ٢٠ تساعد وحدة المعالجة المركزية على معالجة البيانات والتحكم بها.
- ٢١ برامج تكبير الشاشة تعد إحدى أدوات التكنولوجيا المساعدة .
- ٢٢ نستخدم الماسح الضوئي لإدخال النصوص والصور المطبوعة إلى جهاز الكمبيوتر.
- ٢٣ يعد حدوث الأعطال للأجهزة الإلكترونية أمرًا ممكنًا.
- ٢٤ وحدة المعالجة المركزية تعالج البيانات وتتحكم بها وتحولها الى معلومات.
- ٢٥ لحل كافة مشاكل الكمبيوتر يتم إعادة تشغيله مرة أخرى.
- ٢٦ يستخدم الماسح الضوئي في طباعة الصور من الكمبيوتر على الورق.
- ٢٧ تعد استطلاعات الرأي والتجارب من أهم مصادر جمع البيانات.
- ٢٨ يستخدم علماء الاثار الرادار المخترق للأرض لإيجاد الأشياء فوق سطح الأرض .
- ٢٩ عند جمع البيانات عليك التأكد من دقتها ومن مدى موثوقيتها.
- ٣٠ نظام التشغيل ليس ضروريا لأجهزة الكمبيوتر.
- ٣١ تساعد برمجيات تكبير الشاشة الأشخاص ضعاف البصر.
- ٣٢ يساعد الكرسي المتحرك ذوي الهمم على التنقل إن كان لديهم طرف صناعي.
- ٣٣ يمكن ربط سماعة الأذن الطبية بالهاتف الذكي واستخدام تطبيقات متعددة.
- ٣٤ لحل مشكلة عدم عمل لوحة المفاتيح نضغط Alt + Ctrl + Del لحلها.
- ٣٥ تعتبر الكتب والمقالات من مصادر جمع البيانات.
- ٣٦ يمكن التعبير عن الرسوم البيانية بواسطة برنامج PowerPoint فقط.
- ٣٧ يستخدم نظام تحديد المواقع في إيجاد الأماكن التي ترغب في زيارتها .
- ٣٨ تعمل أجهزة الإدخال في الكمبيوتر على إخراج البيانات.
- ٣٩ طريقة برايل تحول الحروف إلى رموز بارزة يمكن قراءتها عن طريق اللمس
- ٤٠ تساعدنا لوحة المفاتيح في إدخال الأحرف والأرقام في الكمبيوتر .
- ٤١ نظام التشغيل يساعد على تشغيل البرامج المختلفة.
- ٤٢ استطاع عالم الفيزياء هوكينج التغلب على إعاقته عن طريق التكنولوجيا المساعدة.
- ٤٣ إذا لم تتمكن من إيجاد ملف تبحث عنه، يجب إعادة تشغيل جهاز الكمبيوتر.
- ٤٤ يمكنك جمع البيانات من العديد من المصادر المختلفة.
- ٤٥ لوحة المفاتيح هي جهاز يستخدم لاستخراج البيانات.

تم بحمد الله تعالى ،،

بسم الله الرحمن الرحيم " إِنَّ الَّذِينَ آمَنُوا وَعَمِلُوا الصَّالِحَاتِ إِنَّا لَا نُضِيعُ أَجْرَ مَنْ أَحْسَنَ عَمَلًا " صدق الله العظيم

